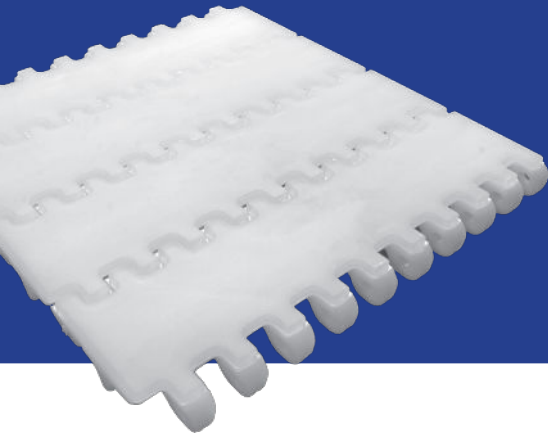




Tapis modulaires Flexitop

faber
by hellomoov'

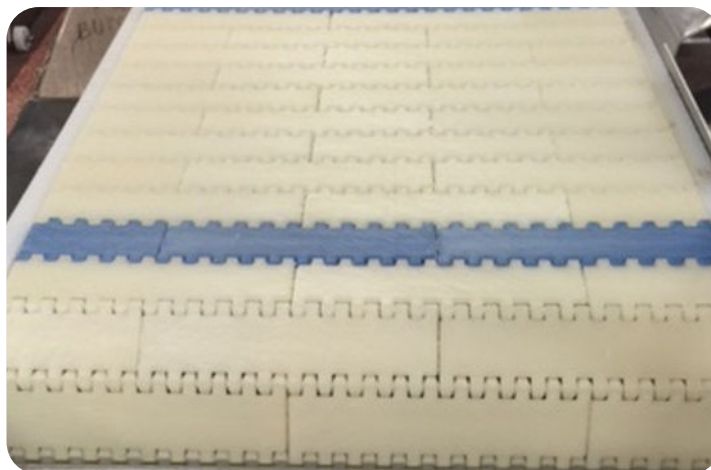
Série S50-8xx (Au pas de 50 mm)



Le FlexiTop a une résistance améliorée aux coupures et aux chocs, une force de traction élevée et est extrêmement facile à nettoyer. Ce nouveau tapis est capable de supporter un fort taux de charge, tandis que sa surface évite l'émoussement des couteaux. Ces caractéristiques combinées rendent le FlexiTop parfaitement adapté à l'industrie de découpe de viande.

Afin de répondre aux exigences strictes de l'agroalimentaire, Scanbelt a coopéré étroitement avec plusieurs clients clés dans les étapes de développement. Le résultat est un tapis avec un design unique à deux matières qui combine un module de base solide, pouvant tracter de fortes charges, avec une surface résistante aux coupures et découpes. Cela assure une grande durabilité du produit et réduit les coûts du cycle de vie.

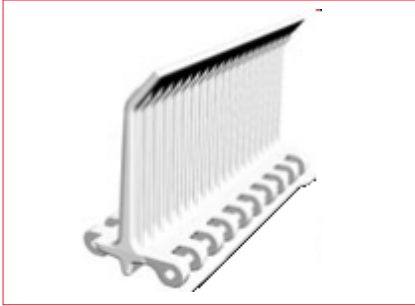
		Tapis fermé
		Idéal pour charges mi-lourdes
		Nettoyabilité : Excellente
		Largeurs standard : 60mm + n x 20mm
		Lignes de découpe : Matière (acétal revêtu PA naturel) optimisée pour résister à la coupure et aux coups
		Effort de traction
		Nylon : 2200 (daN / m de large)



Taquets droits existe en hauteurs :
3 - 25 - 50 - 75 - 100 mm
Dégagement latéral de 40 mm
sur demande



Taquets pliés existe en hauteurs :
75 - 100 mm
Dégagement latéral de 40 mm sur
demande à droite ou à gauche



Taquets recourbés existe en
hauteurs : 50 - 75 - 100 - 150 mm
Dégagement latéral de 40 mm sur
demande à droite ou à gauche



Version renforcée par nervures
hauteur 75 - 100 - 150 mm



Maillon "V-flight" largeur 120 mm
taquets hauteur 25 mm convient
pour produits $\varnothing \leq 67$ mm



Rives intermédiaires pour
séparation de différentes voies



Flancs latéraux existent en
hauteurs :
50 - 75 - 100 - 150 mm



Talons de soutien pour le
maintien du tapis sur le brin
inférieur



Pignons pour série S50-8xx



Pignon 6 dents



Pignon 8 dents



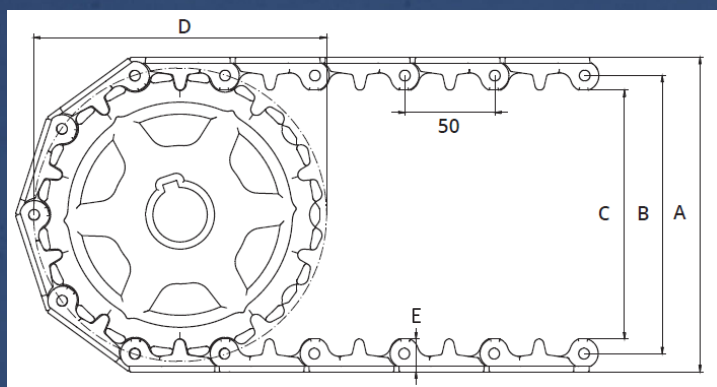
Pignon 10 dents



Pignon 12 dents

S50-8xx	A					B	C	D= Ø primitif	Alésages			
	801	805 806 808	830	838	808F/2 808- FlexiTop 831				rond (en mm)	rond (en pouces)	carré (en mm)	carré (en pouces)
6 dts	104	105	109	110	111	89	73	100	20-25-30-40	¾-1-1¼	25-40	1½
8 dts	137	138	142	143	144	122	106	132	25-30-40	1-¼	25-40	1½
10 dts	171	172	176	177	178	156	140	162	20-25-30-40-50-60-80	1-¼	25-40-60	1½-2½
12 dts	204	205	209	210	211	189	173	195	20-25-30-40-50-60-80	1-¼	25-40-60	1½-2½
E	15,5	16	15+3	15+3,5	19							

Moyeu largeur 35 mm sauf pignon 6 dents : 20 mm



Faber, c'est aussi ...

Les composants de convoyage, l'usage plastique, et une gamme de convoyeurs modulaires Aluminium et Inox



Téléchargez nos documentations sur faber.fr



et découvrez nos vidéos sur Youtube : [Faber SAS](https://www.youtube.com/FaberSAS)



FABER

Rue Henri Dunant
Zone Industrielle
08140 Bazeilles

+33 (0)3 24 27 03 29
faber@hellomoov.com
www.faber.fr



H'FACTORY

36 rue Isaac Asimov
ZAC La Maladière
38300 Bourgoin-Jallieu

+33 (0)1 43 89 21 22
hfactory@hellomoov.com
www.h-factory.fr



ELCOM

1 rue Isaac Asimov
ZAC La Maladière
38300 Bourgoin-Jallieu

+33 (0)4 74 43 99 61
elcom38@hellomoov.com
www.elcom.fr

