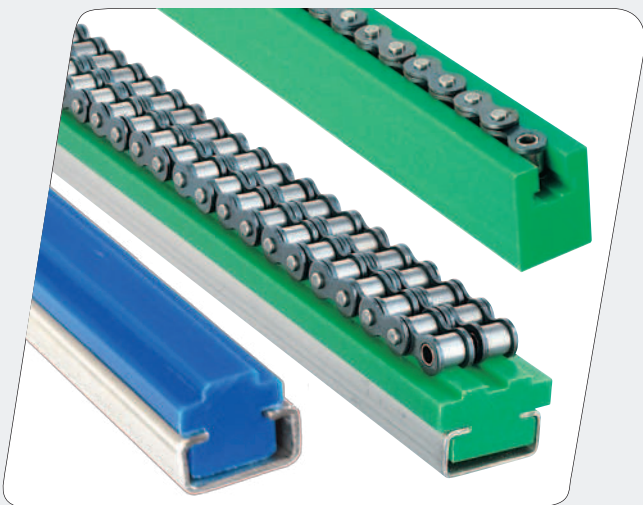


# FABER



- BEARBEITETE KUNSTSTOFFTEILE
- GLEIT- & FÜHRUNGSPROFILE
- TECHNISCHE KUNSTSTOFFE...



# FABER

- Historischer Geschäftssitz der Gruppe
- Entwurf und Fertigung von Komponenten für die Verpackungsindustrie
- Referenzunternehmen in der Entwicklung und Herstellung von Förderschnecken und Formateilen für Verpackungsmaschinen
- Fertigung von Kettenführungen und bearbeiteten Teilen
- Entwurf und Fertigung von modularen Aluminium-Förderbändern
- Verkauf von modularen Förderketten und Bandsystemen



## Faber

Zone industrielle  
rue Henri Dunant  
08140 Bazeilles  
Tél : +33 (0)3 24 27 03 29  
E-mail : export@faber.fr  
[www.faber.fr](http://www.faber.fr)

# / Kompetenz, die nur der Hersteller bieten kann

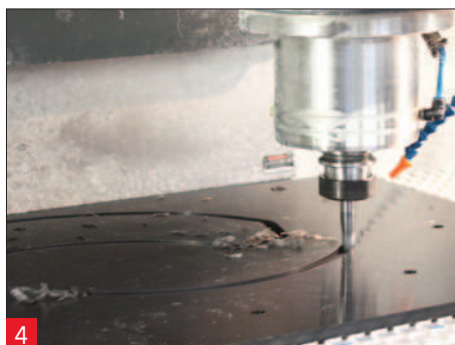
**FABER** ist Hersteller von technischen Kunststoffteilen durch maschinelle Bearbeitung für alle Industriezweige:

- Gedrehte, gefräste Kunststoffteile.
- Standard- und maßgefertigte Gleitprofile ab 3 Metern Länge bis hin zu großen Serien, die wir dank unserer leistungsstarken Mittel in sehr kurzen Fristen herstellen können.
- Spezifische Kunststoffteile ("Werkzeuge") für die Verpackungslinienindustrie.
- Einfache Schnecken mit variabler Steigung oder Manipulationsschnecken.

Auf Wunsch gravieren wir Ihre Referenz auf die Teile.

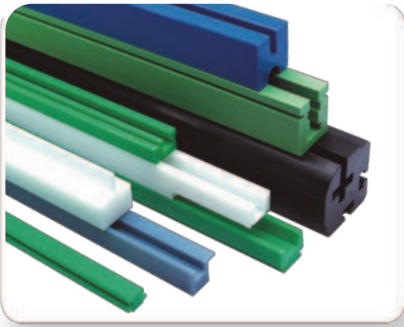
Unsere Konstruktionsbüros können Sie bei der Optimierung der Konzeption Ihrer bearbeiteten Kunststoffteile beraten.

**FABER** ist ISO 9001 zertifiziert

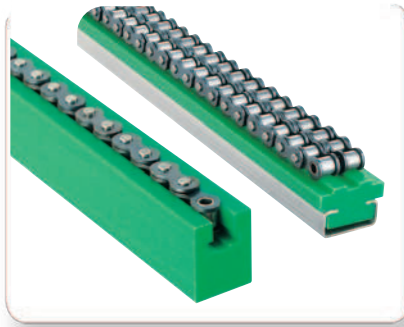


- 1 | Schneiden von Kunststoffplatten
- 2 | Bearbeitung von Kunststoffprofilen
- 3 | Bearbeitung von gerippten Kunststoffprofilen
- 4 | Bearbeitung von gebogenen Rutschen und Werkzeugen für Verpackungslinien.
- 5-6 | Parachieren von Profilen (Entgraten, Bohren, Gewindeschneiden, Fräsen, Gehrungsschnitte, Biegen).
- 7-8 | Drehen und Fräsen von Kunststoffteilen

## / Kunststoffteile für Beförderungsanlagen und Verpackungslinien



Profile für Ketten oder Riemen



Profile mit oder ohne Metallschiene für Rollenketten



Carters



Riemenführungsprofile mit oder ohne Metallschiene



Geraden- oder Kurvenprofile für Plattenbandketten



Geneigte Führungen



Trichter



Gabeln zur Produktführung



Formateile für Verpackungsmaschinen



Rollenträger



Werkstückträger (Puck)

# / Kunststoffteile für alle Industriebereiche



Nutenwalze



Diabolos, Flaschenzüge



Ritzel, Zahnräder



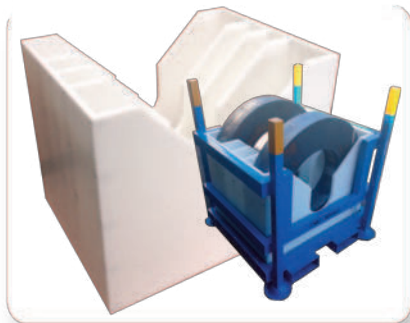
Lager



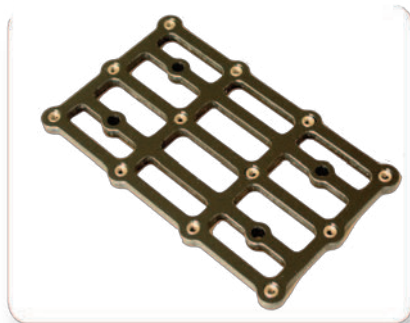
Lager



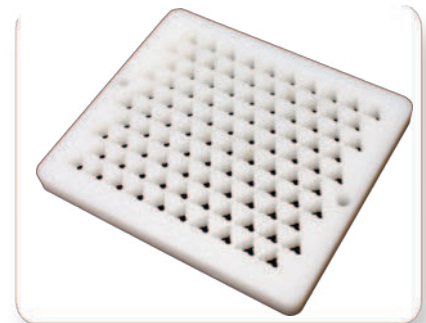
Ritzel Geradenmodule von 0,5 bis 16 mm



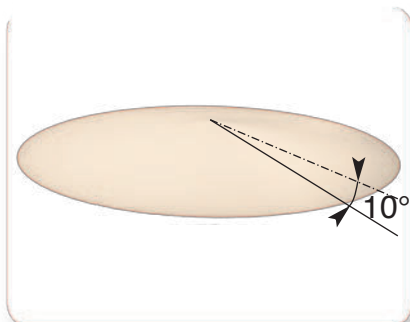
Halterungen für die Atomindustrie



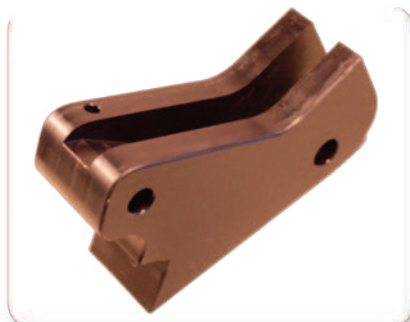
Gitter nach Kundenplänen



Gitter nach Kundenplänen



Kegel  $\varnothing$  1145 x ca. Höhe 100mm



Gelenkflansch

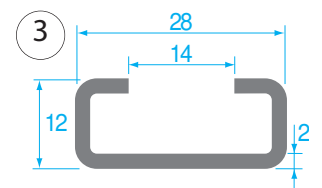
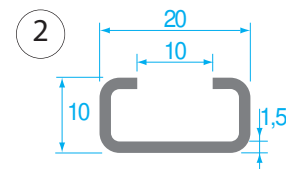
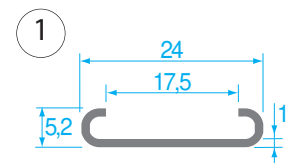
In Bewegung  
auf **Vimeo** :



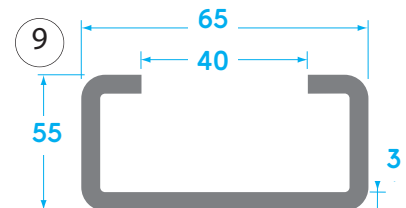
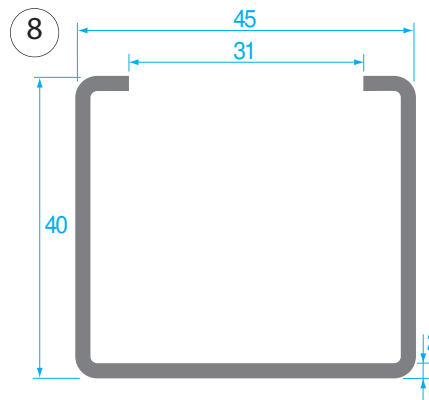
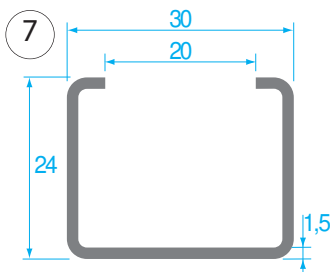
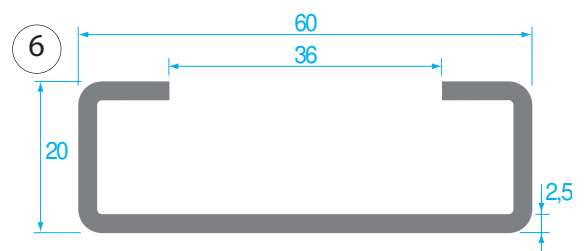
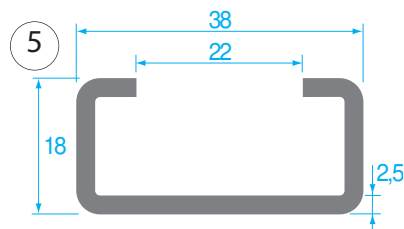
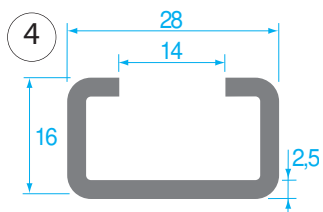
# / Metallbewehrungen

## Einheitslänge 3 m

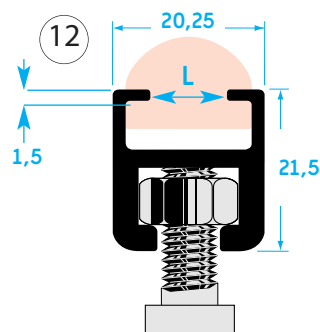
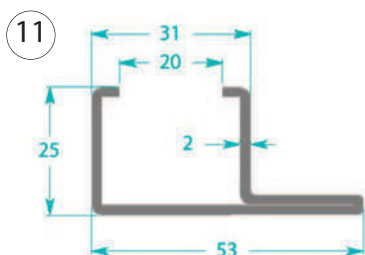
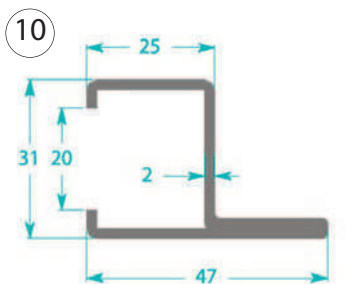
Art.-Nr			Masse kg/m	Abb.	Verfügbarkeit
Verzinkter Stahl	Edelstahl	Schwarz eloxiertes Alu			
		AC2A8	0,51	12	Auf Lager ✓
C2452Z	C2452X		0,28	1	
C2010Z	C2010X		0,49	2	
C2812Z	C2812X		0,89	3	
C2816Z	C2816X		1,16	4	
C3818Z	C3818X		1,43	5	
C6020Z	C6020X		2,05	6	
C3024Z	C3024X		0,91	7	
C4540Z	C4540X		2,05	8	
C6555Z	C6555X		4,55	9	
PPAHZ	PPAHX		2,05	10	Auf anfrage
PPAVZ	PPAVX		2,05	11	



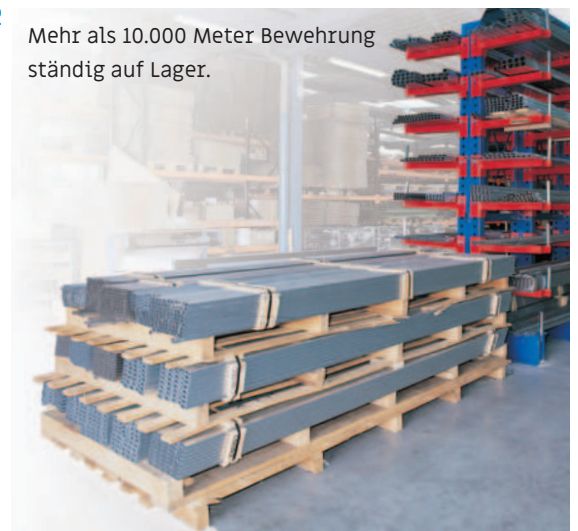
Weitere Abmessungen auf Anfrage möglich



Diese Ansicht ist nicht maßstabsgetreu



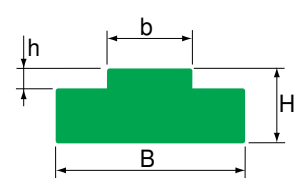
Mehr als 10.000 Meter Bewehrung  
ständig auf Lager.



# / Profile ohne Bewehrung für einfache Rollenketten, horizontal

## Serie FS

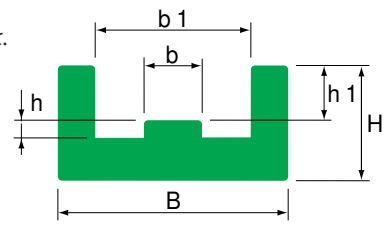
ISO Kette		Profil				
Art.-Nr	Teilung (mm)	Art.-Nr	B	H	b	h
06B1	9,525	FS2	15	10	5,5	1,5
08B1	12,7	FS 5	20	10	7,5	2,2
		FS 6		15		
		FS 7		20		
		FS 8	30	20		
10B1	15,875	FS 10	20	10	9,3	2,6
		FS 11		15		
		FS 12		20		
		FS 13	30	25		
12B1	19,05	FS 14	25	10	11,3	2,4
		FS 15		15		
		FS 16		20		
		FS 17	30	25		
16B1	25,4	FS 18	40	15	16,5	3,5
		FS 19		20		
		FS 20		30		
20B1	31,75	FS 21	45	15	19	4,3
24B1	38,1	FS 22	60	15	24,7	5,5
28B1	44,45	FS 23	75	20	30,1	6,8
32B1	50,8	FS 24	80	20	30,1	7,7



Auf Lager ✓

## Serie F1E

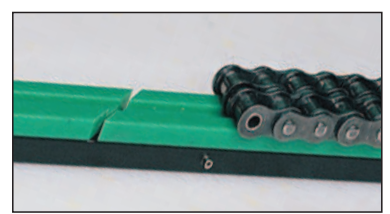
ISO Kette		Profil						
Art.-Nr	Teilung (mm)	Art.-Nr	B	H	b	h	b1	h1
06B1	9,525	F1E 1	25	10	5,5	1,5	15	4,35
08B1	12,7	F1E 2	30	15	7,5	2,2	20	7,17
10B1	15,875	F1E 3	33	20	9,3	2,6	23	9,45
12B1	19,05	F1E 4	38	20	11,3	2,4	28	11,1
16B1	25,4	F1E 5	51	25	16,5	3,5	41	16,5



Die Maße sind für vernietete Achsen ausgelegt, ohne Sonderverschluss oder Schnellmontagefeder.  
 Einheitslänge: 3 m  
 Material: PEHD. Standardfarben: Schwarz oder grün  
 Andere Abmessungen und Materialien auf Anfrage.

### Praktische Hinweise

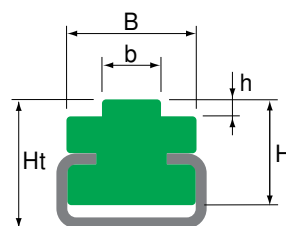
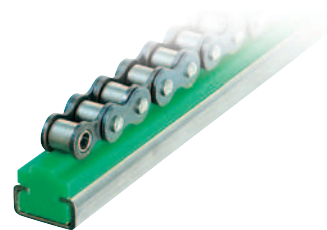
- PEHD hat einen thermischen Ausdehnungskoeffizienten von 0,2 mm/m/°C.
- Zwischen den Profilen ist eine entsprechende Dehnungsfuge vorzusehen.
- Wir empfehlen, die Profile nur an einem Ende zu befestigen und am freien Ende Dehnungsspielraum zu lassen. Bei zu vielen und zu nahe beieinander liegenden Befestigungspunkten kann sich das Profil wellen.
- Die Bewehrungen der Kettenführungen werden mit Schrauben befestigt oder verschweißt.
- Die Stoßstellen der Bewehrungen sollten versetzt zu den Stoßstellen der Profile angeordnet werden. Schrägschnitte erleichtern den Übergang zwischen den Profilen.



# / Profile mit Bewehrung für einfache Rollenketten, horizontal

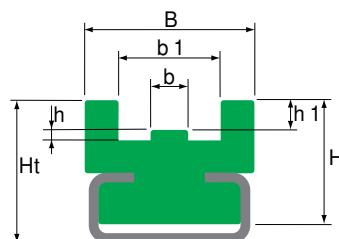
## Serie AS

ISO Kette		Profil						Bewehrung	
Art.-Nr.	Teilung (mm)	Art.-Nr.	B	H	b	h	Ht	Art.-Nr.	
06B1	9,525	AS 0	20	15	5,5	1,5	17	C2010/AC2A8	
08B1	12,7	AS 4	20	10	7,5	2,2	11	C2452	
		AS 10	17						
10B1	15,875	AS 12	17	15	9,3	2,6	17	C2010/AC2A8	
12B1	19,05	AS 13	20		11,3	2,4	18		C2812
		AS 14	24						
16B1	25,4	AS 15	24	25	16,5	3,5	30	C3818	
20B1	31,75	AS 16	28		19	4,3			
24B1	38,1	AS 17	33		24,7	5,5			
28B1	44,45	AS 18	38	30,1	6,8	7,7	30	C3818	
32B1	50,8	AS 19	38						



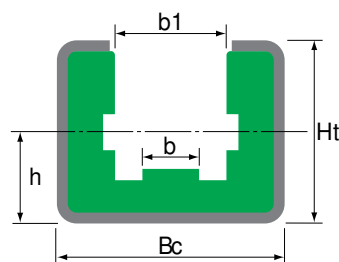
## Serie A1E

ISO Kette		Profil								Bewehrung
Art.-Nr.	Teilung (mm)	Art.-Nr.	B	H	b	h	b1	h1	Ht	Art.-Nr.
06B1	9,525	A1E1	25	18	5,5	1,5	15	4,35	20	C2010/AC2A8
08B1	12,7	A1E2	30	24,5	7,5	2,2	20	7,17	27	C2812
10B1	15,875	A1E3	33	29,5	9,3	2,6	23	9,45	32	
12B1	19,05	A1E4	38	35	11,3	2,4	28	11,1	38,5	C3818
16B1	25,4	A1E5	51	40	16,5	3,5	41	16,5	43,5	



## Serie AW

ISO Kette		Profil						Bewehrung
Art.-Nr.	Teilung (mm)	Art.-Nr.	b	h	b1	Bc	Ht	Art.-Nr.
06B1	9,525	AW 0	5,5	12	11,2	30	24	C3024
08B1	12,7	AW 2	7,5		15			
10B1	15,875	AW 3a	9,3	17,2				
12B1	19,05	AW 4a	11,3	14	20	45	40	C4540
16B1	25,4	AW 5	16,5	32,3				



Die Maße sind für vernietete Achsen ausgelegt, ohne Sonderverschluss oder Schnellmontagefeder.

Einheitslänge: 3 m

Material: PEHD. Standardfarben: Schwarz oder grün

Andere Abmessungen und Materialien auf Anfrage

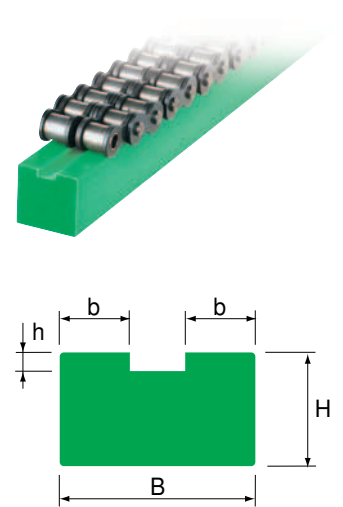
Bewehrungen aus verzinktem Stahl oder Edelstahl.



# / Profile ohne Bewehrung für zweifache Rollenketten, horizontal

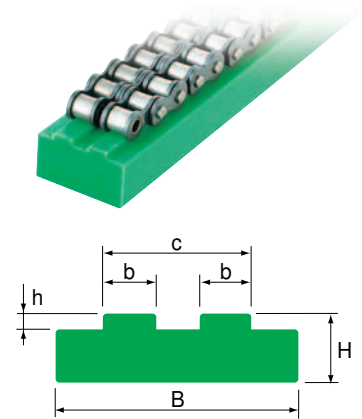
## Serie FT

ISO Kette		Profil				
Art.-Nr	Teilung (mm)	Art.-Nr	B	H	b	h
06B2	9,525	FT 1	15	10	5,5	1,2
08B2	12,7	FT 2-10	21,5	10	7,5	2,2
		FT 3-15		15		
		FT 4-20		20		
10B2	15,875	FT 6-10	26	10	9,3	2,6
		FT 6-15		15		
		FT 6-20		20		
12B2	19,05	FT 7-10	31	10	11,3	2,4
		FT 7-15		15		
		FT 7-20		20		
16B2	25,4	FT 8-15	48,5	15	16,5	3,5
		FT 8-20		20		
		FT 8-25		25		



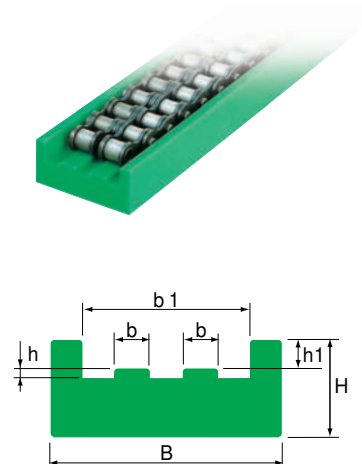
## Serie FP

ISO Kette		Profil					
Art.-Nr	Teilung (mm)	Art.-Nr	B	H	b	h	c
06B2	9,525	FP 1	25	10	5,5	1,5	15,7
08B2	12,7	FP 2-10	35	10	7,5	2,2	21,5
		FP 3-15		15			
		FP 4-20		20			
		FP 5-25		25			
10B2	15,875	FP 6-10	40	10	9,3	2,6	25,8
		FP 6-15		15			
		FP 6-20		20			
12B2	19,05	FP 7-10	45	10	11,3	2,4	30,8
		FP 7-15		15			
		FP 7-20		20			
16B2	25,4	FP 8-15	65	15	16,5	3,5	48,5
		FP 8-20		20			



## Serie F2E

ISO Kette		Profil						
Art.-Nr	Teilung (mm)	Art.-Nr	B	H	b	h	b1	h1
06B2	9,525	F2E 1	36	15	5,5	1,5	26	4,35
08B2	12,7	F2E 2	45	20	7,5	2,2	35	7,17
10B2	15,875	F2E 3	50	25	9,3	2,6	40	9,45
12B2	19,05	F2E 4	56	25	11,3	2,4	46	11,1
16B2	25,4	F2E 5	85	30	16,5	3,5	75	16,5

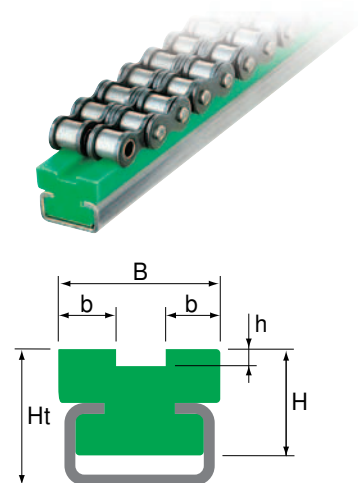


Die Maße sind für vernietete Achsen ausgelegt, ohne Sonderverschluss oder Schnellmontagefeder.  
 Einheitslänge: 3 m  
 Material: PEHD. Standardfarben: Schwarz oder grün  
 Andere Abmessungen und Materialien auf Anfrage.

# / Profile mit Bewehrung für zweifache Rollenketten, horizontal

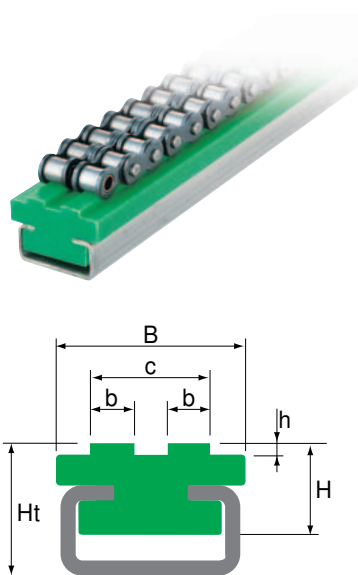
## Serie AT

ISO Kette		Profil						Bewehrung
Art.-Nr.	Teilung (mm)	Art.-Nr.	B	H	b	h	Ht	Art.-Nr.
06B2	9,525	AT 0	15,7	15	5,5	1,5	17,0	C2010/AC2A8
08B2	12,7	AT 1	21,5		7,5	2,2		
10B2	15,875	AT 2	26,0		9,3	2,6	19,0	
12B2	19,05	AT 3	30,7		11,3	2,4		
16B2	25,4	AT 4	48,3	20	16,5	3,5	27,0	C3818



## Serie AP

ISO Kette		Profil						Bewehrung	
Art.-Nr.	Teilung (mm)	Art.-Nr.	B	H	b	h	c	Ht	Art.-Nr.
06B2	9,525	AP 1	25	12	5,5	1,5	15,7	18,0	C2812
08B2	12,7	AP 2-15	35	15	7,5	2,2	21,5	25,0	C3818
		AP 3-20		20				30,0	
		AP 4-25		25				35,0	
10B2	15,875	AP 5	40	20	9,3	2,6	26,0	30,0	
12B2	19,05	AP 6	45		11,3	2,4	30,7		
16B2	25,4	AP 7	65		16,5	3,5	48,3	32,0	C6020



Die Maße sind für vernietete Achsen ausgelegt, ohne Sonderverschluss oder Schnellmontagefeder.

Einheitslänge: 3 m

Material: PEHD. Standardfarben: Schwarz oder grün

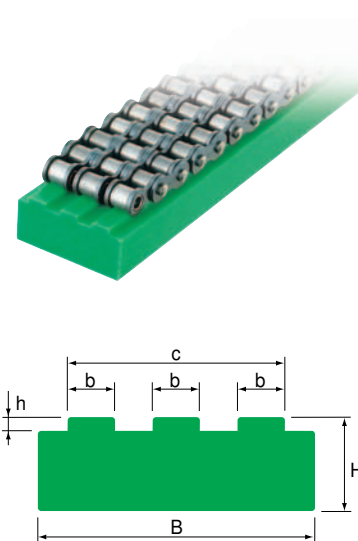
Andere Abmessungen und Materialien auf Anfrage

Bewehrungen aus verzinktem Stahl oder Edelstahl.

# / Profile ohne Bewehrung für dreifache Rollenketten, horizontal

## Serie FW

ISO Kette		Profil					
Art.-Nr.	Teilung (mm)	Art.-Nr.	B	H	b	h	c
06B3	9,525	FW 1	35	10	5,5	1,5	25,9
08B3	12,7	FW 2-10	45	10	7,5	2,2	35,2
		FW 3-15		15			
		FW 4-20		20			
10B3	15,875	FW 5-10	55	10	9,3	2,6	42,4
		FW 6-15		15			
		FW 7-20		20			
12B3	19,05	FW 8-15	60	15	11,3	2,4	50,2
		FW 9-20		20			
16B3	25,4	FW 10	95	20	16,5	3,5	80,3



Die Maße sind für vernietete Achsen ausgelegt, ohne Sonderverschluss oder Schnellmontagefeder.

Einheitslänge: 3 m

Material: PEHD. Standardfarben: Schwarz oder grün

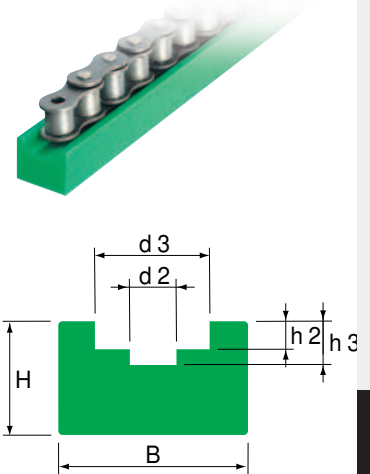
Andere Abmessungen und Materialien auf Anfrage.

# / Profile ohne Bewehrung für Rollenketten, vertikal

## Serie FU

ISO Kette		Profil						
Art.-Nr.	Teilung (mm)	Art.-Nr.	B	H	h2	h3	d2	d3
06B1	9,525	FU 1	20	15	2,8	4,8	4	9,2
08B1	12,7	FU 2	25		3,5	5,5	5	12,7
10B1	15,875	FU 3		3,6	5,6	6	15,2	
12B1	19,05	FU 4		20	3,9	5,9	7	16,7
16B1	25,4	FU 5	35	25	8,4	10,4	9	24,4

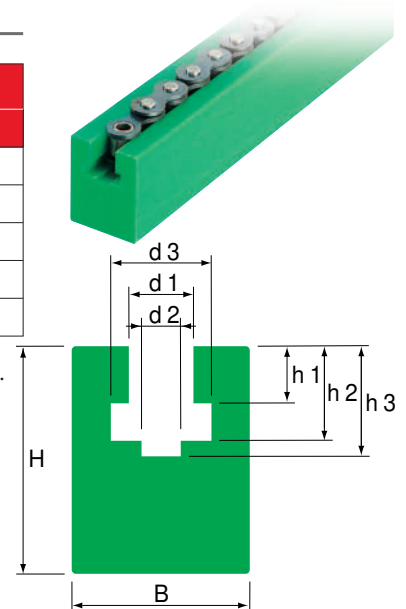
Die Maße sind für vernietete Achsen ausgelegt, ohne Sonderverschluss oder Schnellmontagefeder.  
 Der Verschluss der Kette muss an der Außenseite angebracht sein. Einheitslänge: 3 m  
 Material: PEHD. Standardfarben: Schwarz oder grün  
 Andere Abmessungen und Materialien auf Anfrage.



## Serie FM

ISO Kette		Profil								
Art.-Nr.	Teilung (mm)	Art.-Nr.	B	H	h1	h2	h3	d1	d2	d3
06B1	9,525	FM 2	20	25	5,5	8,7	10,7	6,6	4	9,3
08B1	12,7	FM 6	24	30	7,5	11,5	13,5	8,7	5	12,8
10B1	15,875	FM 8	30	35	9,3	13,5	15,5	10,4	6	15,4
12B1	19,05	FM 9	40		11,3	15,9	18	12,3	7	16,9
16B1	25,4	FM 14		45	16,5	25,7	27,7	16,1	10	24,4

Die Maße sind für vernietete Achsen ausgelegt, ohne Sonderverschluss oder Schnellmontagefeder.  
 Der Verschluss der Kette muss an der Außenseite angebracht sein.  
 B und H können auf Anfrage angepasst werden.  
 Einheitslänge: 3 m  
 Material: PEHD. Standardfarben: Schwarz oder grün  
 Andere Abmessungen und Materialien auf Anfrage.

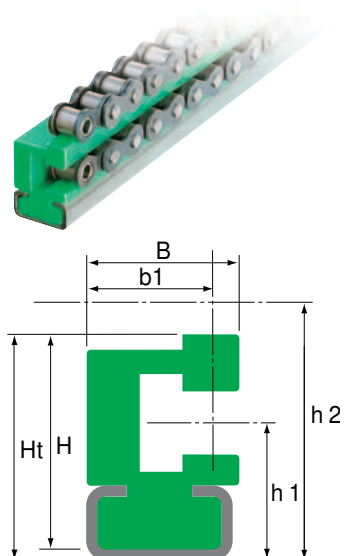


# / Profile mit Bewehrung überlagerte Rollenketten, horizontal

## Serie ADE

ISO Kette		Profil							Bewehrung
Art.-Nr.	Teilung (mm)	Art.-Nr.	B	H	b1	h1	h2	Ht	Art.-Nr.
06B1	9,525	ADE 1	20	26,4	17,3	19,5	31,6	28,4	C2010/AC2A8
08B1	12,7	ADE 2		28	16,2	18,9	34,8	30,5	
10B1	15,875	ADE 3		34,4	15,3	21,2	41,1	36,0	
12B1	19,05	ADE 4	24,2	38,5	18,5	24,8	47,5	41,5	C2812
16B1	25,4	ADE 5	35	52,4	26,7	40	53,4	61,4	C3818

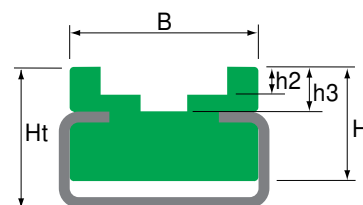
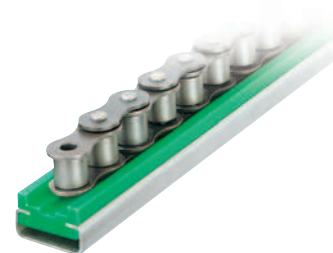
Der Verschluss der Kette muss an der Außenseite angebracht sein. Einheitslänge: 3 m  
 Bewehrungen aus verzinktem Stahl oder Edelstahl.  
 Material: PEHD. Standardfarben: Schwarz oder grün  
 Andere Abmessungen und Materialien auf Anfrage.



# Profile mit Bewehrung für Rollenketten, vertikal

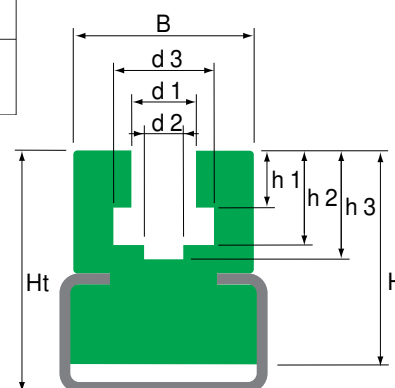
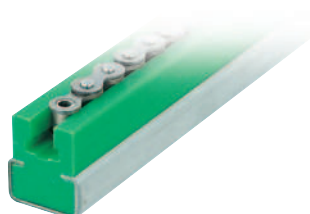
## Serie CU

ISO Kette		Profil						Bewehrung
Art.-Nr.	Teilung (mm)	Art.-Nr.	B	H	h2	h3	Ht	Art.-Nr.
06B1	9,525	CU 1	20	11	2,8	4,8	16	C2010/AC2A8
08B1	12,7	CU 2	25	15	3,5	5,5	20	C2812
10B1	15,875	CU 3			3,6	5,6		
12B1	19,05	CU 4			3,9	5,9		
16B1	25,4	CU 5	35	20	8,4	10,4	30	C3818



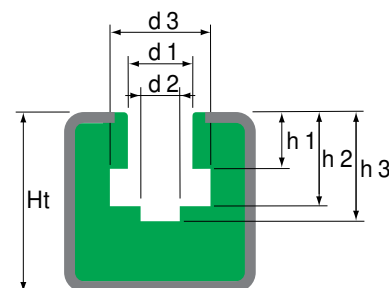
## Serie AG

ISO Kette		Profil										Bewehrung
Art.-Nr.	Teilung (mm)	Art.-Nr.	B	H	h1	h2	h3	d1	d2	d3	Ht	Art.-Nr.
06B1	9,525	AG 2	20	18	5,5	8,7	10,7	6,6	4	9,3	21	C2010/AC2A8
08B1	12,7	AG 6	24	28	7,5	11,5	13,5	8,7	5	12,8	32	C2812
10B1	15,875	AG 8			9,3	13,5	15,5	10,4	6	15,4		
12B1	19,05	AG 9	35	40	11,3	15,9	18,0	12,3	7	16,9	43	C3818
16B1	25,4	AG 10	40	45	16,5	25,7	27,7	16,1	10	24,4	50	



## Serie AM

ISO Kette		Profil								Bewehrung
Art.-Nr.	Teilung (mm)	Art.-Nr.	h1	h2	h3	d1	d2	d3	Ht	Art.-Nr.
06B1	9,525	AM 11	5,5	8,7	10,7	6,6	4	9,3	24	C3024
08B1	12,7	AM 15	N 7,5	11,5	13,5	8,7	5	12,8		
10B1	15,875	AM 17	N 9,3	13,5	15,5	10,4	6	15,4		
12B1	19,05	AM 18	11,3	15,9	18,0	12,3	7	16,9	40	C4540
16B1	25,4	AM 19	V 16,5	25,7	27,7	16,1	10	24,4		



Der Verschluss der Kette muss an der Außenseite angebracht sein. Einheitslänge: 3 m

Bewehrungen aus verzinktem Stahl oder Edelstahl.

Material: PEHD. Standardfarben: Schwarz oder grün

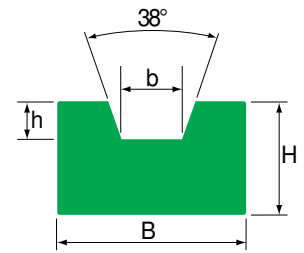
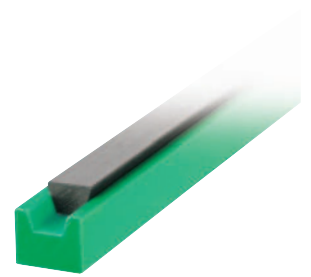
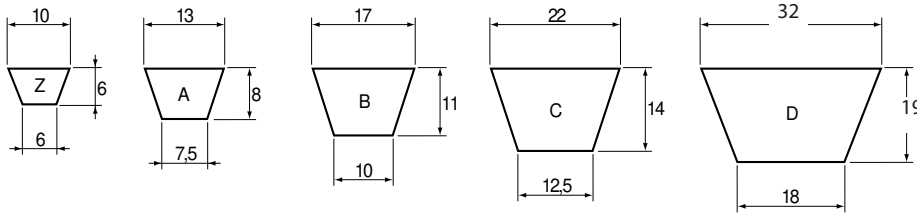
Andere Abmessungen und Materialien auf Anfrage.

Pièces plastiques / Armatures / Führungen für Rollenketten / Guides courroies / Guides Ch. à Palette / Guides latéraux / Plastiques techniques

# Profile ohne Bewehrung für Riemen

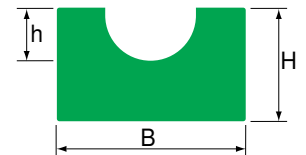
## Serie FQ - Trapezförmig

Riemen		Profil				
Art.-Nr.	Teilung in mm	Art.-Nr.	B	H	b	h
Z	10 x 6	FQ 0	20	10	6,5	3,5
A	13 x 8	FQ 1	25	15	8,0	5,0
B	17 x 11	FQ 2			10,5	8,0
C	22 x 14	FQ 3	35	20	13,5	11,0
D	32 x 19	FQ 6	40	25	19,0	13,0



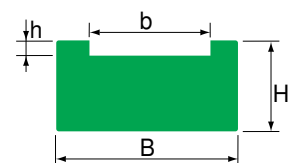
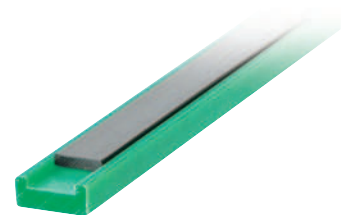
## Serie FK - Rund

Riemen		Profil			
Ø (mm)	Art.-Nr.	B	H	h	
Ø 5	FK 1	20	12	3	
Ø 6	FK 2			4	
Ø 8	FK 3			5	
Ø 10	FK 4	25	15	6	
Ø 12	FK 6			8	
Ø 15	FK 6	35	20	9	
Ø 18	FK 7			11	



## Serie CP - Flach

Riemen		Profil				
Breite in mm	Art.-Nr.	B	H	b	h	
15	CP 1	24	12	16	2	
20	CP 2	29		21		
25	CP 3	34		26		
20	CP 4	29	14	21	2,5	
30	CP 5	39		31		
40	CP 6	49		42		
30	CP 7	39	15	31	3	
40	CP 8	49		42		
50	CP 9	59		52		
40	CP 10	49	18	42	4	
50	CP 11	59		52		
60	CP 12	69		62		

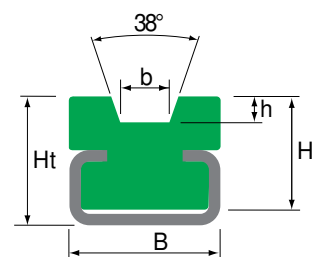
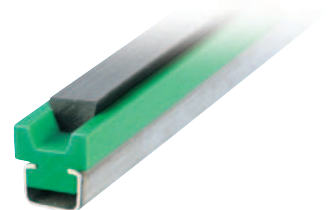
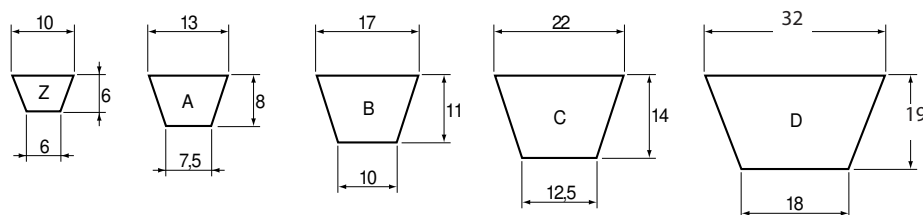


Einheitslänge: 3 m Material: PEHD. Standardfarben: Schwarz, grün oder weiß  
Andere Abmessungen und Materialien auf Anfrage.

# Profile mit Bewehrung für Riemen

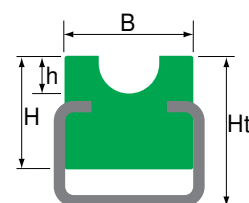
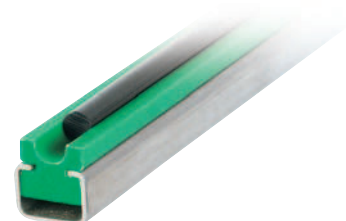
## Serie AQ - Trapezförmig

Riemen		Profil						Bewehrung
Art.-Nr	Teilung (mm)	Art.-Nr.	B	H	b	h	Ht	Art.-Nr.
Z	10 x 6	AQ 0	20	15	6,5	3,5	17	C2010/AC2A8
A	13 x 8	AQ 1	25	18	8,0	5,0	20	
B	17 x 11	AQ 2		20	10,5	8,0	22	
C	22 x 14	AQ 3A	30 (PE)	25	13,5	11,0	30	C2812
D	32 x 19	AQ 6	40	28	19,0	13,0	37	C3818



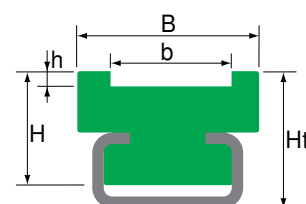
## Serie AK - Rund

Riemen		Profil				Bewehrung
Ø (mm)	Art.-Nr.	B	H	h	Ht	Art.-Nr.
Ø 5	AK 1	17	14	3	16	C2010/AC2A8
Ø 6	AK 2			4		
Ø 8	AK 3			5		
Ø 10	AK 4	25	20	6	25	C2812
Ø 12	AK 5			8		
Ø 15	AK 6	35	25	9	32	C3818
Ø 18	AK 7			11		



## Serie ACP - Flach

Riemen		Profil					Bewehrung
Breite in mm	Art.-Nr.	B	H	b	h	Ht	Art.-Nr.
15	ACP 1	24	15	16	2	18	C2010/AC2A8
20	ACP 2	29	18	21		21	C2812
25	ACP 3	34		26			
20	ACP 4	29	22	21	2,5	26	C3818
30	ACP 5	39		31			
40	ACP 6	49		42			
30	ACP 7	39		31			
40	ACP 8	49	25	42	3	29	C6020
50	ACP 9	59		52			
40	ACP 10	49		42			
50	ACP 11	59	28	52	4	32	C3818
60	ACP 12	69		62			
							C6020



Einheitslänge: 3 m Material: PEHD. Standardfarben: Schwarz, grün oder weiß

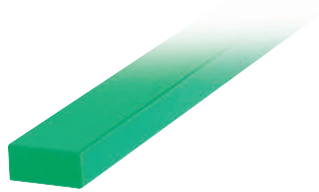
Andere Abmessungen und Materialien auf Anfrage.

Bewehrungen aus verzinktem Stahl oder Edelstahl.

**ELCOM / FABER / TRANSEPT**

# Rechteckige Flanken für untere oder seitliche Führungen

## Serie P bearbeitet



Einheitslänge: 2 und 3 m

Material: PEHD.

Standardfarben: schwarz, rot, grün oder weiß

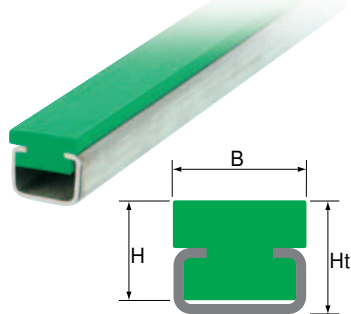
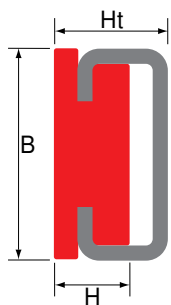
Andere Abmessungen und Materialien auf Anfrage

Bohrungen und Schrägschnitte auf Anfrage

Profil		
Art.-Nr.	B	H
P 8x20	8	20
P 8x25		25
P 10x20	10	20
P 10x25		25
P 10x30		30
P 12x15	12	15
P 12x20		20
P 12x25		25
P 12x30		30
P 12x35		35
P 15x20	15	20
P 15x25		25
P 15x30		30
P 15x35		35
P 15x40		40
P 20x20	20	20
P 20x25		25
P 20x30		30
P 20x35		35
P 20x40		40

## Profile mit Bewehrung für untere oder seitliche Führungen

### Serie AA



Einheitslänge: 3 m

Bewehrungen aus verzinktem Stahl oder Edelstahl.

Material: PEHD

Standardfarben: Schwarz, grün oder weiß

**Auf Anfrage :** -

- andere Abmessungen und Materialien, CNC-Biegung.

- 2- oder 4-seitig wendbare Profile für eine längere Lebensdauer, geringere Wartungskosten, weniger Maschinenstillstandzeiten und weniger Abfall.

Profil				Bewehrung	
Art.-Nr.	B	H	Ht	Art.-Nr.	
AA 2	21	8	10	C2452	
AA 3		N	10		12
AA 4		13,7	15		
AA 5		15	18		
AA 6		18	20		
AA 7		20	10		14
AA 8	15		17		
AA 9	20		22		
AA 10	15		20		
AA 11	16	10	13	C2010/AC2A8	
AA 12		12	15		
AA 13		15	18		
AA 14		15	20		
AA 15		20	22		
AA 16	28	10	15	C2812	
AA 17		15	18		
AA 18	38	10	21	C3818	
AA 19		15	25		
AA 20		20	30		
AA 21	35	12	22	C3818	
AA 22		15	25		
AA 23		20	30		
AA 24		35	45		
AA 25	28	15	24	C2816	



# Schwarze oder grüne PEHD-Führungen für Rollenketten

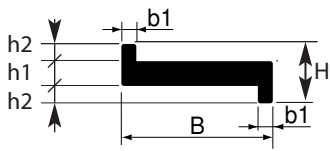
## Band "Z"

## Mittelsteg mit Führung

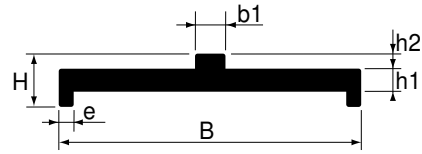


Profil							
Art.Nr.	B	H	b1	h1	h2	Liefergröße	
1201	20	N V 8	2	3	2,5	50 m	
2501	23	11	3,5	5	3	3 m	
2502	27	17	3	5	6	3 m	

Profil							
Art.Nr.	B	H	b1	h1	h2	e	Liefergröße
2801	40	7	4	3	2	2	3 m
2802	42	14	3	5	2,5	6	
2803	50	14	3	5	3	4,7	



Weitere Abmessungen auf Anfrage



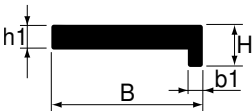
## Band "L"

## Mittelsteg

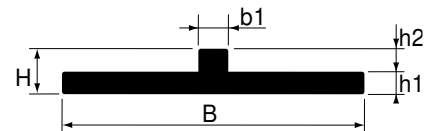


Profil					
Art.Nr.	B	H	b1	h1	Liefergröße
1301	20	N V 5,5	2	3	50 m

Profil						
Art.Nr.	B	H	b1	h1	h2	Liefergröße
2601	40	6	4	3	3	3 m
2602	40		6			
2603	45		12			



Weitere Abmessungen auf Anfrage



## Gleitstreifen Serie D Rolle

Material: PEHD grün . Zuschnitt auf die gewünschte Breite auf Anfrage.  
Die Liefergrößen sind Richtwerte und können leicht abweichen.



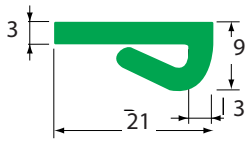
		Dicke E (mm)							
		1	2	3	4	5	6	7	8
Breite L (mm)	10	D1X10	D2X10	D3X10	D4X10	D5X10	D6X10	D7X10	D8X10
	15	D1X15	D2X15	D3X15	D4X15	D5X15	D6X15	D7X15	D8X15
	20	D1X20	D2X20	D3X20	D4X20	D5X20	D6X20	D7X20	D8X20
	25	D1X25	D2X25	D3X25	D4X25	D5X25	D6X25	D7X25	D8X25
	30	D1X30	D2X30	D3X30	D4X30	D5X30	D6X30	D7X30	D8X30
	35	D1X35	D2X35	D3X35	D4X35	D5X35	D6X35	D7X35	D8X35
	40	D1X40	D2X40	D3X40	D4X40	D5X40	D6X40	D7X40	D8X40
	45	D1X45	D2X45	D3X45	D4X45	D5X45	D6X45	D7X45	D8X45
	50	D1X50	D2X50	D3X50	D4X50	D5X50	D6X50	D7X50	D8X50
	55	D1X55	D2X55	D3X55	D4X55	D5X55	D6X55	D7X55	D8X55
	60	D1X60	D2X60	D3X60	D4X60	D5X60	D6X60	D7X60	D8X60
	65	D1X65	D2X65	D3X65	D4X65	D5X65	D6X65	D7X65	D8X65
	70	D1X70	D2X70	D3X70	D4X70	D5X70	D6X70	D7X70	D8X70
	75	D1X75	D2X75	D3X75	D4X75	D5X75	D6X75	D7X75	D8X75
	80	D1X80	D2X80	D3X80	D4X80	D5X80	D6X80	D7X80	D8X80
	85	D1X85	D2X85	D3X85	D4X85	x	x	x	x
90	D1X90	D2X90	D3X90	D4X90	x	x	x	x	
95	D1X95	D2X95	D3X95	D4X95	x	x	x	x	
100	D1X100	D2X100	D3X100	D4X100	x	x	x	x	
105	D1X105	D2X105	D3X105	D4X105	x	x	x	x	
110	D1X110	D2X110	D3X110	D4X110	x	x	x	x	
115	D1X115	D2X115	D3X115	D4X115	x	x	x	x	
120	D1X120	D2X120	D3X120	D4X120	x	x	x	x	
Liefergröße		180 m	80 m	54 m	40 m	32 m	27 m	25 m	22 m



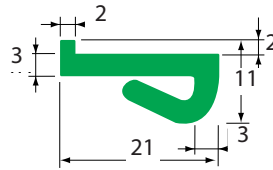
# PEHD-Führungen für Plattenbandketten



## Aufsteckbare Streifen für Blechstärken 1 bis 2 mm

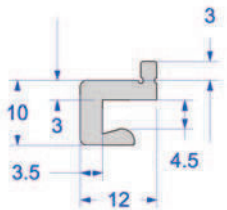


Art.-Nr. **19003**  
PEHD grün  
Liefergröße: ca. 100 m

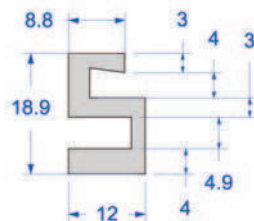


Art.-Nr. **19007**  
PEHD grün  
Liefergröße: ca. 100 m

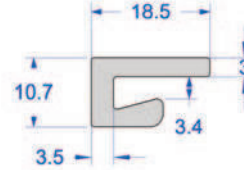
## Profile für modulare Förderanlagen Robur®, Flexmove® und Flextoo®



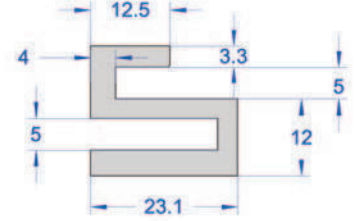
Art.-Nr. **R1 PGR3**  
PEHD weiß, extrudiert,  
Stangenlänge 3 m



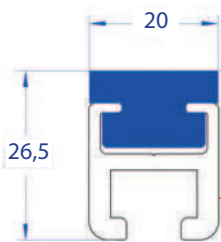
Art.-Nr. **R1 PG-CD**  
PEHD weiß, bearbeitet,  
Stangenlänge 3 m



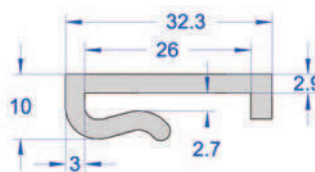
Art.-Nr. **R2 PG**  
PEHD weiß, extrudiert,  
Stangenlänge 3 m



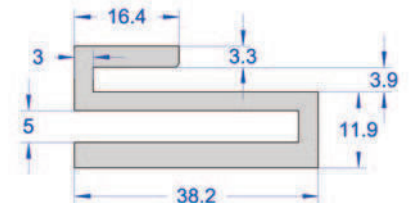
Art.-Nr. **R2 PG-CD**  
PEHD weiß, bearbeitet,  
Stangenlänge 3 m



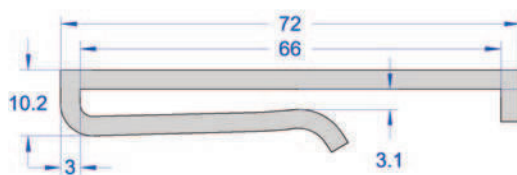
Art.-Nr. **FL5X** (blau)  
Art.-Nr.: **FL5NE** (schwarz)  
PEHD extrudiert  
Liefergröße: ca. 25 m  
+ Bewehrung Alu **AC2A8**  
Stangenlänge 3 m



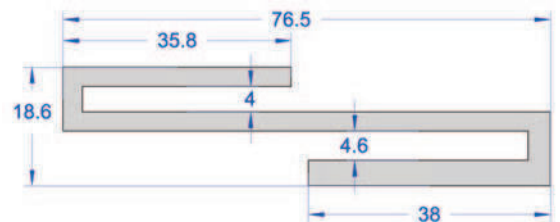
Art.-Nr. **R3 PG**  
PEHD weiß, extrudiert,  
Stangenlänge 3 m



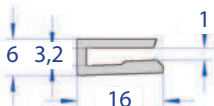
Art.-Nr. **R3 PG-CD**  
PEHD weiß, bearbeitet,  
Stangenlänge 3 m



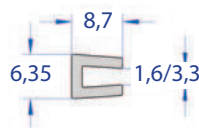
Art.-Nr. **R4 PG**  
PEHD weiß, extrudiert,  
Stangenlänge 3 m



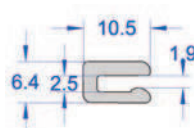
Art.-Nr. **R4 PG-CD**  
PEHD weiß, bearbeitet,  
Stangenlänge 3 m



**FASR 25U** PEHD weiß  
**FASR 25A** antistatisch,  
schwarz  
**FASR 25P** PVDF natur, ex-  
trudiert  
Liefergröße: ca. 25 m



Art.-Nr. **F2PG**  
PEHD weiß, extrudiert  
Liefergröße: ca. 50 m



Art.-Nr. **FASR 25H**  
PA6+PEHD grau, extrudiert  
Liefergröße: ca. 25 m



Art.-Nr. **FASR 25K**  
PEHD weiß, extrudiert  
Liefergröße: ca. 25 m

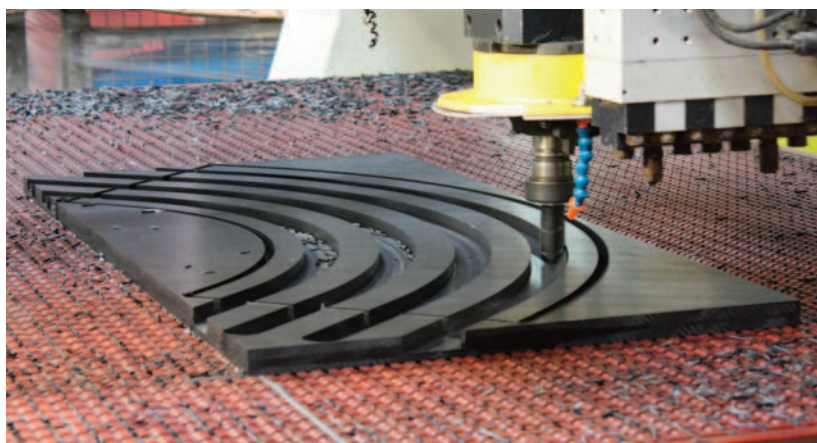


Art.-Nr. **CMSR 25**  
PEHD weiß, extrudiert  
Liefergröße: ca. 25 m

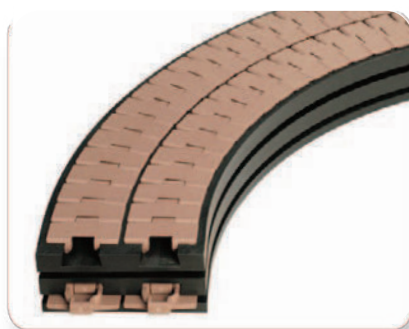
# Kurven und gerade Profile für Ketten der Serien 880/881, Bevel 8°

**FABER** ist Hersteller von Standard-Gleitprofile und nach Maß gefertigt. Zu unseren Ketten und zugehörigen Profilen ist eine separate Dokumentation erhältlich.

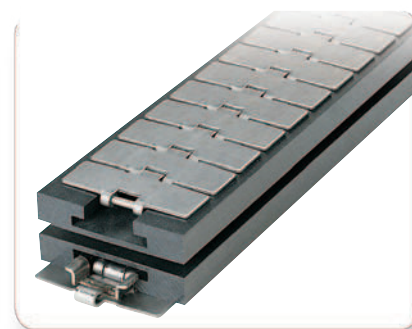
**FABER** ist nach ISO 9001 zertifiziert.



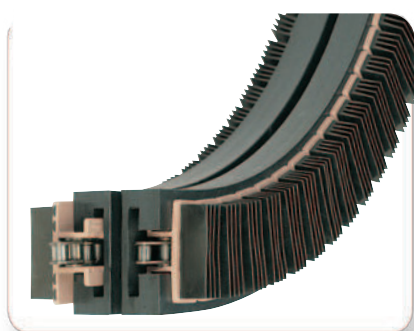
Gerade Profile für Biflex-Ketten



Kurven für Biflex-Ketten



Gerade und gebogene Profile für Edelstahlketten



Gerade und gebogene Profile für "Grip"-Ketten



Drehscheiben für Flex-Ketten aus Kunststoff

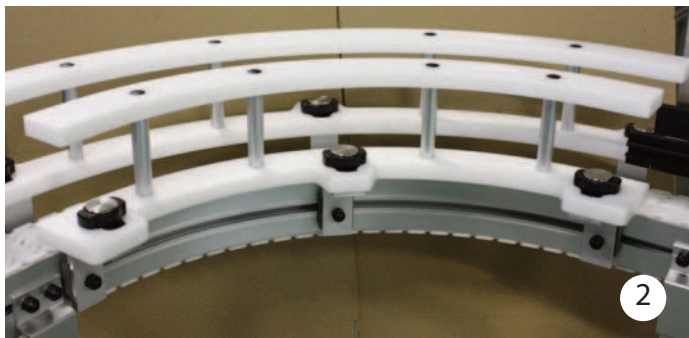
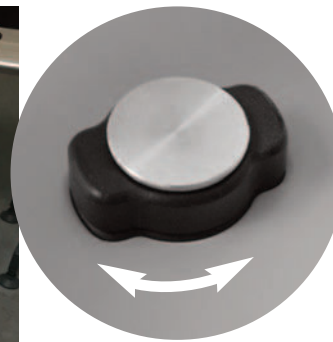
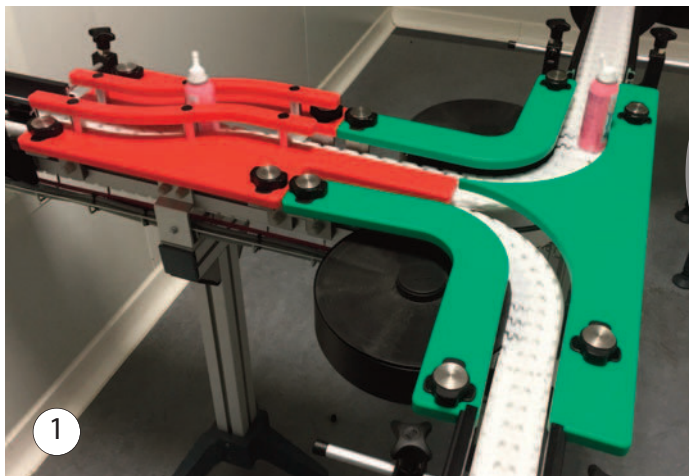


Gerade und gebogene Profile für Flex-Ketten aus Kunststoff

# / PRODUKTFÜHRUNG DURCH FORMATWERKZEUGE

## • FESTE BREITE, ROTOBLOC BEFESTIGUNGEN

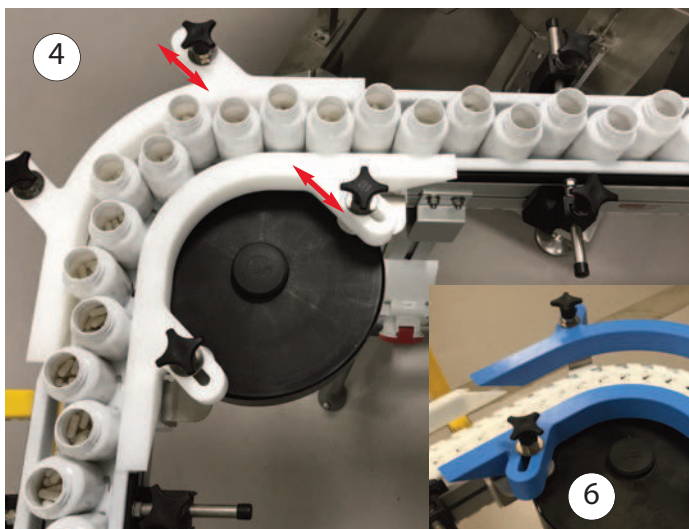
Unsere Produktführung mit Schnellmontagesystem lenkt Ihre Produkte auf den Förderanlagen aller Serien. Das Verriegelungssystem Rotobloc erleichtert Formatwechsel und reduziert den Zeitaufwand bei Wartungs- und Servicearbeiten erheblich. Die Verriegelung / Entriegelung erfolgt durch Drehen der Verriegelungsgriffe. Das Rotobloc-System ist auch für die Formatwerkzeuge auf Ihre Verpackungsmaschinen erhältlich.



- 1 Kurven- und Transferseitenführungen
- 2 Kurvenführungen auf 2 Ebenen
- 3 Formatwerkzeug mit 2 Ebenen verschachtelt auf Drehteller

## • VERSTELLBARE BREITE

Die abgeschrägte Enden und Befestigungsschlitze ermöglichen die Anpassung an verschiedene Durchgangsbreiten, ohne dass die Führung verändert werden muss. Unterschiedliche Breitenbereiche können mit einem oder mehreren zusätzlichen Werkzeugsätzen erreicht werden (Bild 6).



Die Formateile werden von unserem Planungsbüro entworfen. Bei Bedarf sprechen Sie uns bitte an. Führungen in verschiedenen Farben\* ermöglichen die Zuordnung zu anderen Formatwerkzeugen der Linie.

\* Verfügbare Farben::

schwarz	RAL 1018	RAL 2009	RAL 3009	RAL 3020
weiß	RAL 4003	RAL 5015	RAL 6024	RAL 7037

ELCOM / **FABER** / TRANSEPT

# Seitenführungsprofile mit Metallbewehrung

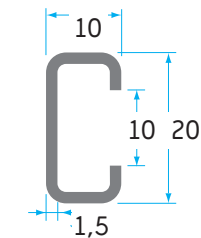
Profile	H	Material und Farbe des Profils	Liefergröße	Bemerkung	Bewehrung und Klemmen (falls kompatibel)			
					Bewehrung: C2010X oder C2010Z	Idem + Klemme EL60	Idem + Klemme EL92	Bewehrung: AC2A8 (Alu)
FL1		 auf Lager ✓	3 m	Bearbeitet				
FL2			3 m	Bearbeitet		X inkompatibel	X inkompatibel	
FL5	20		ca. 50 m	Extrudiert		X inkompatibel	X inkompatibel	
FL5UH30	30		3 m	Bearbeitet				
FL5UH40	40		3 m	Bearbeitet				
FL5S	20		3 m	Bearbeitet				
FL5SH30	30		3 m	Bearbeitet				
FL8		 auf Lager ✓	3 m	Extrudiert		X inkompatibel	X inkompatibel	

## Material der Kunststoffprofile

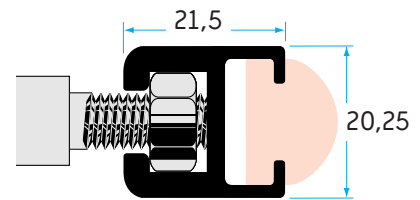
- Hochdichtes Polyethylen, natur
- Hochdichtes Polyethylen, schwarz
- Hochdichtes Polyethylen, rot
- Hochdichtes Polyethylen, grün
- Hochdichtes Polyethylen, antistatisch, schwarz
- OV Protect 7, blau (verbesserte Gleiteigenschaften)
- PTFE (Teflon®), Länge 1200 mm.
- Extrudiertes Hochdichtes Polyethylen, schwarz

Andere Materialien und Farben auf Anfrage

## Obengenannte Metallbewehrungen

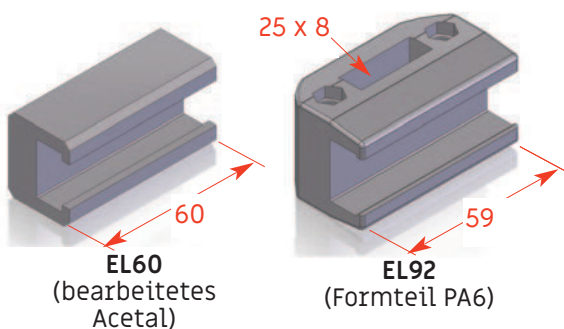


**C2010Z (Stahl verzinkt)**  
**C2010X (Edelstahl)**  
 0,49 kg/m

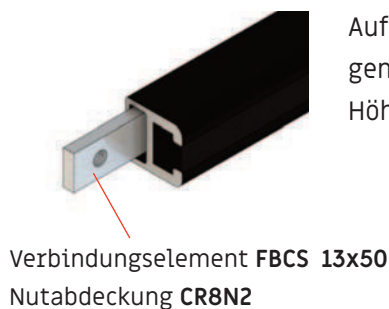


**AC2A8**  
**(Extrudiertes Aluminium, schwarz eloxiert)**  
 0,51 kg/m  
 Standardschrauben Skt. M8

## Kunststoffklemmen für C2010 (siehe oben)



## Zubehör für AC2A8 (siehe oben)



Auf Wunsch können Bürstenführungen angebracht werden  
 Höhe 5 bis 120 mm

# Seitenführungsprofile mit Metallbewehrung

## Seitenführungsprofile FD7... für Flachleisten aus Metall

Profil							Flachleiste aus Metall nicht enthalten Abmessungen	
Art.-Nr.	B	H	b1	b2	h1	h2		
FD 7-1	V	40	10	20	31	3,5	7	30 x 3
FD 7-2	↑	50	11	30	41	4,5	8	40 x 4
FD 7-3			15			8,5		40 x 8
FD 7-4	V	60	14	40	51	6,5	10	50 x 6
FD 7-5	70	50		61	5,5	60 x 5		
FD 7-6	80	60		71	3,5	70 x 3		
FD 7-7	82	12	15	70	81	5,5	10	80 x 5
FD 7-8	90	70		81	6,5	80 x 6		
FD 7-9	110	90		101	6,5	100 x 6		



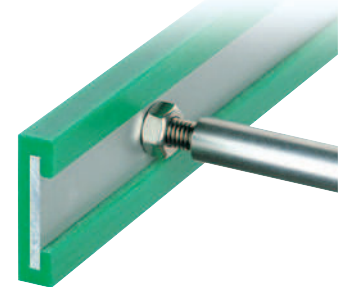
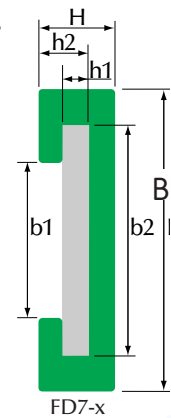
Materialien und Farben der Profile FD7-x



Andere Materialien und Farben auf Anfrage

### Montagebeispiel:

Mit Gewindestange (bitte getrennt bestellen) und Flachleiste aus Stahl oder Edelstahl (nicht enthalten).



## Seitenführungsprofile für Bewehrung aus Aluminium AT30

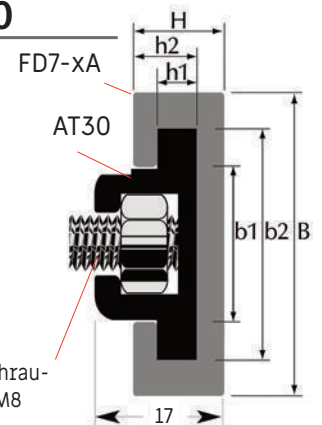
Profil							Bewehrung Aluminium, schwarz eloxiert	
Art.-Nr.	B	H	b1	b2	h1	h2		
FD 7-1A	N	40	12	20,5	30,5	5,3	8,5	AT 30
FD 7-2A	↑	50						
FD 7-4A	60							



Materialien und Farben der Profile FD7-xA



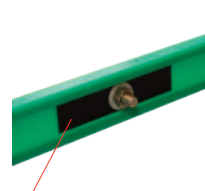
Andere Materialien und Farben auf Anfrage



Standard-schrauben Skt. M8



Verbindungselement **FBCS-13x50**  
Nutabdeckung **CR8N2**



Kunststoffelement **FGPR FD100** aus schwarzem POM für Führungen FD7-1A... in Kurven



## Rundstange aus Edelstahl Ø12

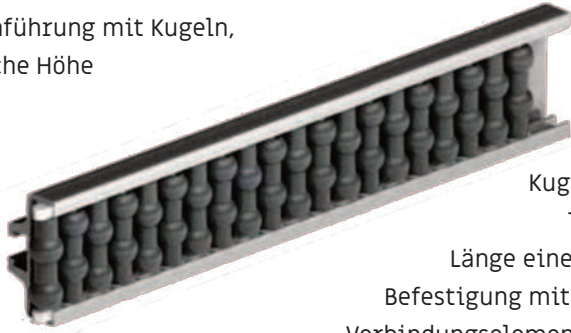
Art.-Nr		Anwendung
RI12	Rundstange Edelstahl Ø12	Seitenführung für gerade Abschnitte oder Kurven

Liefergröße: Stange 3m

# Seitenführungen und Mittelführungen mit Kugeln und Rollen (Aluminiumkonstruktion)

Beispiel: **FGLB 1**

Seitenführung mit Kugeln,  
einfache Höhe



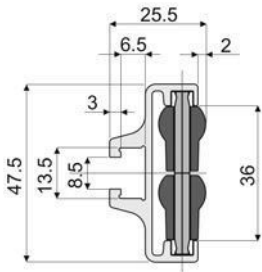
Beispiel: **FGCR 2**

Mittelführung mit Rollen,  
doppelte Höhe

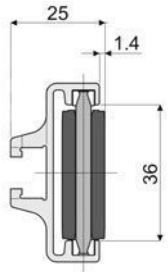


Kugeln und Rollen,  
Teilung 12 mm,  
Länge eines Elements 3m  
Befestigung mit Schrauben M8  
Verbindungselemente: **FBCS 13x50**  
Nutabdeckung **CR8G2**  
Biegung auf Anfrage

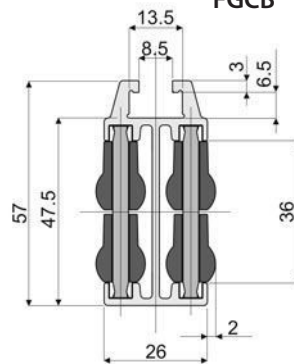
**FGLB 1**



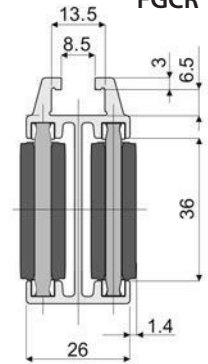
**FGLR 1**



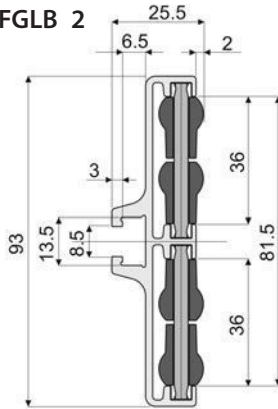
**FGCB 1**



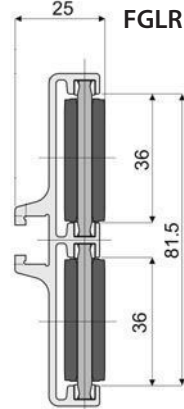
**FGCR 1**



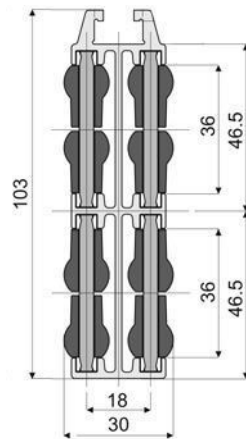
**FGLB 2**



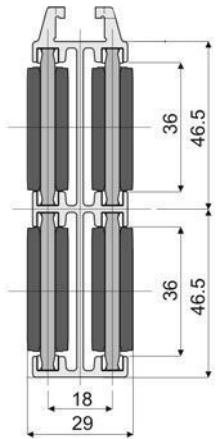
**FGLR 2**



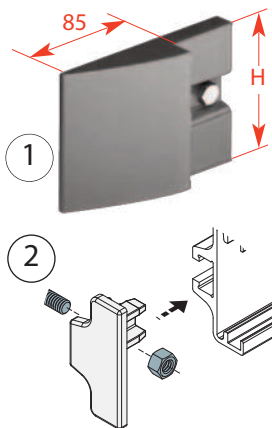
**FGCB 2**



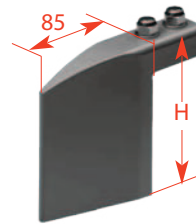
**FGCR 2**



## Endstücke aus grauem PE, Schrauben aus Edelstahl



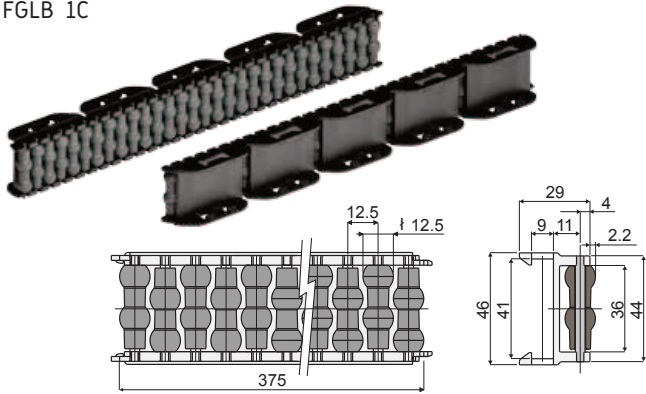
Art.-Nr	Abb.	H	passend für
FGEC L1	1	48	FGLB 1 FGLR 1
FGEC L1A	2		
FGEC L2	1	93	FGLB 2 FGLR 2



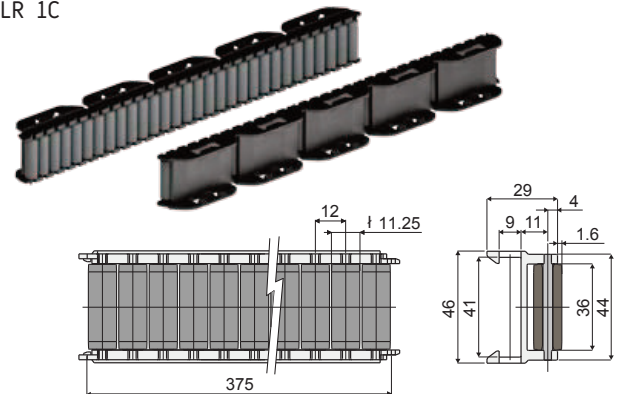
Art.-Nr	H	passend für
FGEC C1	62	FGCB 1 FGCR 1
FGEC C2	107,7	FGCB 2 FGCR 2

# Biegbare Seitenführungen mit Kugeln und Rollen\* (Bewehrung aus Edelstahl)

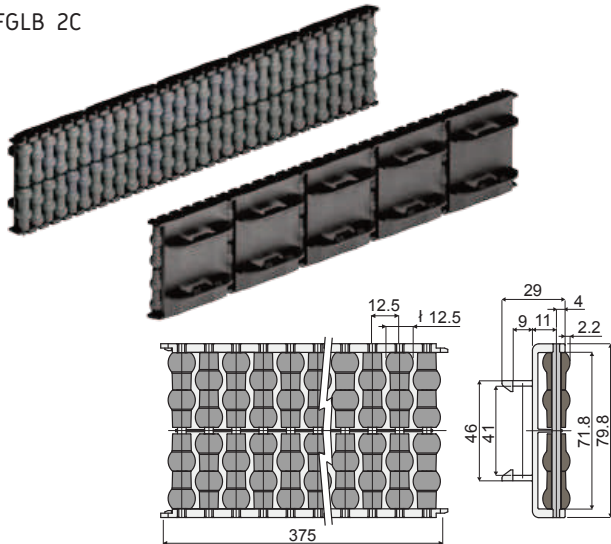
Seitenführung mit Kugeln,  
einfache Höhe  
FGLB 1C



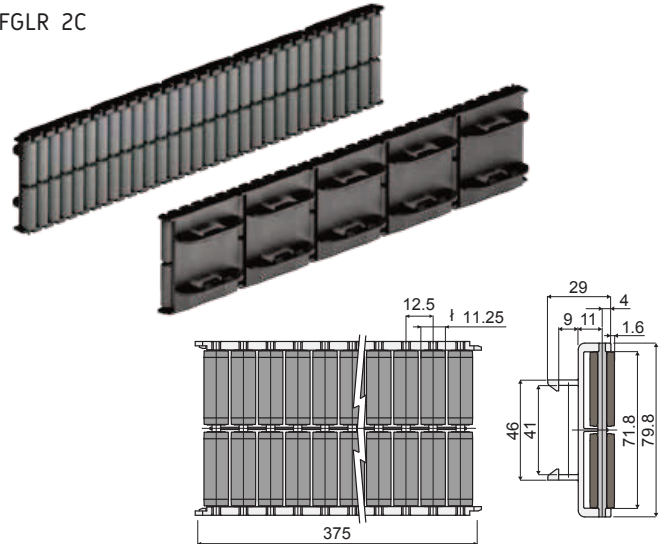
Seitenführung mit Rollen,  
einfache Höhe  
FGLR 1C



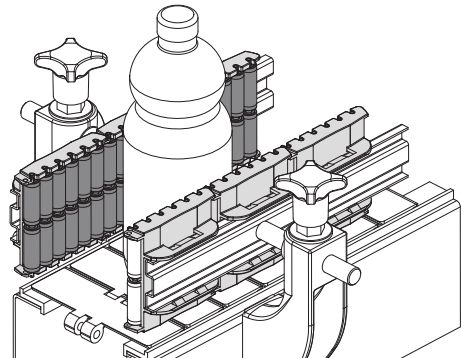
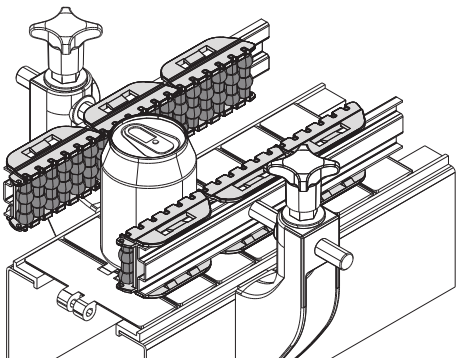
Seitenführung mit Kugeln,  
doppelte Höhe  
FGLB 2C



Seitenführung mit Rollen,  
doppelte Höhe  
FGLR 2C



## Anwendungsbeispiele

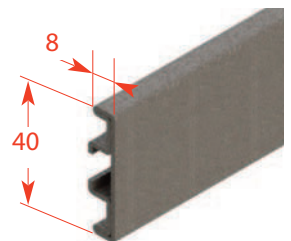


\* Mindestradius: Innen 350 mm, außen 500 mm



Bewehrung aus Edelstahl für  
vorausgehende Führungen  
FGRRX 3x40x8

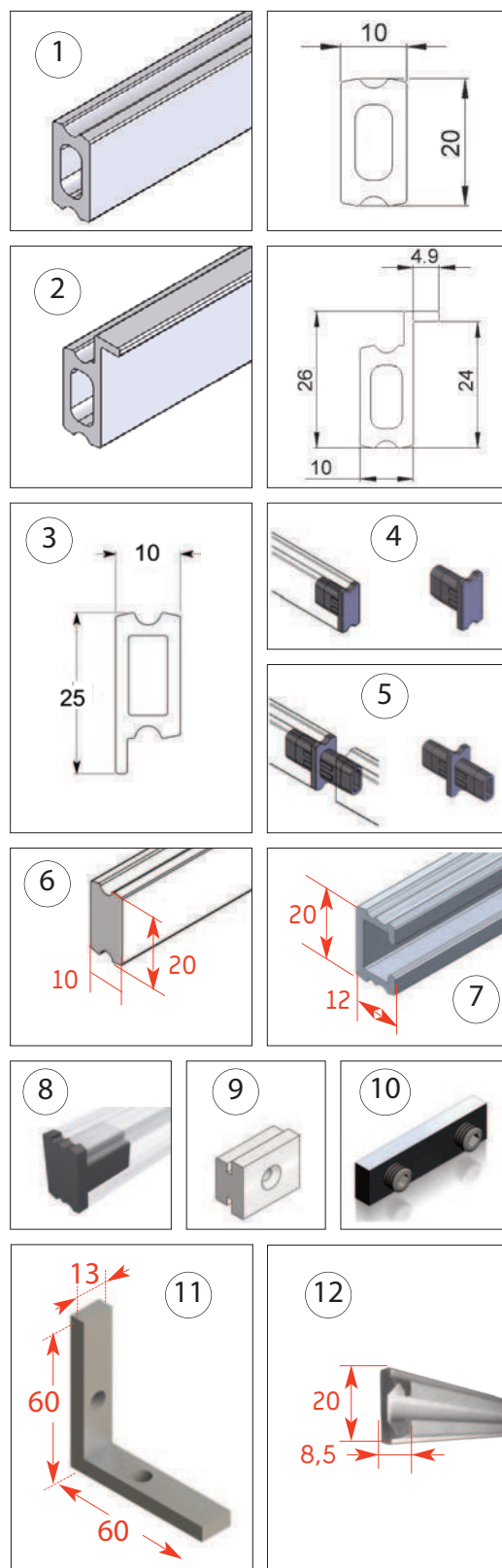
Kann auch einzeln als Seitenführung eingesetzt werden.



Nut für Sechskantschraubköpfe M8, Liefergröße: Stange 3m

# Seitenführungsprofile

Art.-Nr / Liefergröße	Bezeichnung / Material	Abb.	Vereinbar mit		
			Profile Abb.	endstücke Abb.	Befestigung
FGRR 3x20x10 Stange 3m	Eloxiertes Aluminium, natur	1		4 & 5	Winkel FGRA oder FGRB
FGRR 3x20x10T Stange 3m	Stahlprofil				
FGRR 3x20x10F Stange 3m	Eloxiertes Aluminium, natur	2	x	4 & 5	
FGRR 3x20x10B Stange 3m		3			
FGEC 10x20	Endstücke aus grauem Kunststoff	4			
FGRJ 10x20	Graue Kunststoffverbindung	5			
FGRR 3x20x10P Stange 3m	Profil für verstellbare Kurven aus grauem, bearbeitetem PE	6			Winkel FGRA oder FGRB
FGRR 3x20x12 barre de 3m	Eloxiertes Aluminium, natur	7	18 & 19 (Näse- ab- deckung CR8G2)	8, 10 & 11	Schrauben HM8 oder FGRR FG25 Abb. 9
FGEC 12x20	Endstücke aus grauem Kunststoff	8			
FGRR FG25	Nutmutter	9			
FBCS 13x50	Verbindungselement:	10			
FBRX 13	Winkel für Nut HM8	11			
FURS 3x8 Stange 3m	Aluminiumprofil natur eloxiert für F45	12	18 & 19		uns befragen

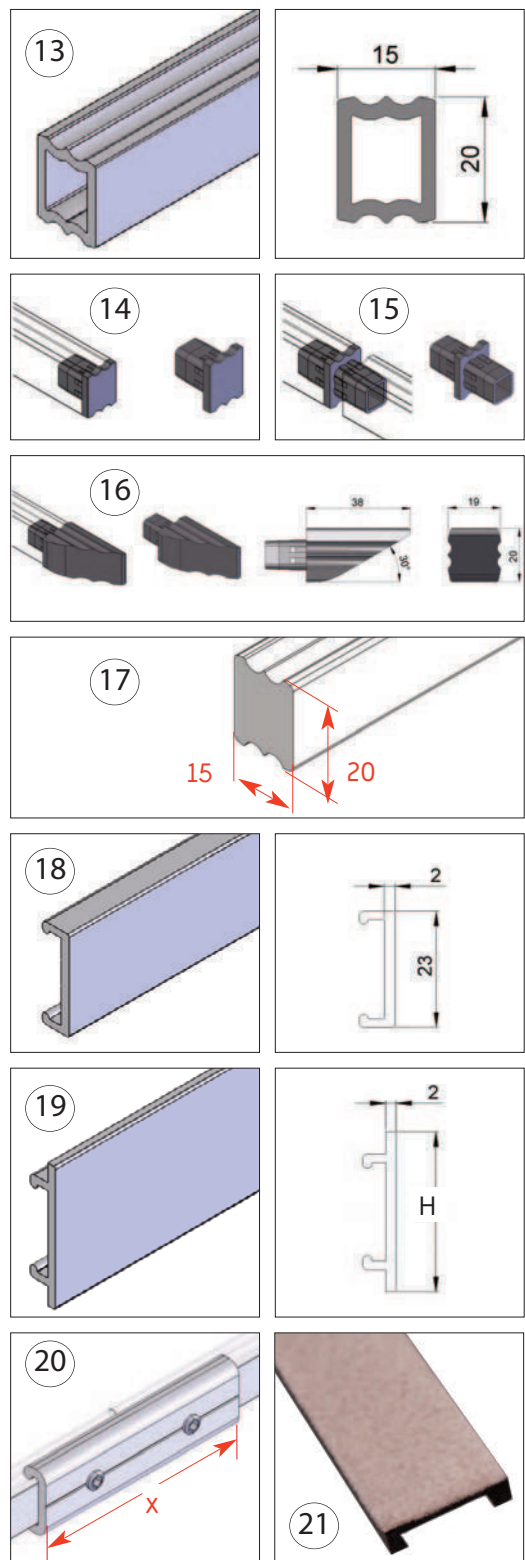


Es wird empfohlen, an geraden Abschnitten mindestens 1 Stütze pro Meter anzubringen und 2 bis 3 Stützen pro Kurvenmodul. Bei Förderung schwerer Produkte und bei Profilen der Größe 20 x 10 sollten die Intervalle verkürzt werden.



# Seitenführungsprofile

Art.-Nr / Liefergröße	Bezeichnung / Material	Abb.	Vereinbar mit		
			Profile Abb.	endstücke Abb.	Befestigung
FGRRF 3x20x15 Stange 3m	Eloxiertes Aluminium, natur	13	18 & 19	14, 15 & 16	Winkel FGRA oder FGRB
FGEC 15x20	Endstücke aus grauem Kunststoff	14			
FGRJ 15x20	Graue Kunststoffverbindung	15			
FGEC 30D	Geneigtes Endstück	16			
FGRR 3x20x15P Stange 3m	Profil für verstellbare Kurven aus grauem, bearbeitetem PE	17			Winkel FGRA oder FGRB
Schutzprofile Stangen 3m, Schützen die Schiene vor Verschleiß und vermeiden direkten Kontakt des Förderguts mit dem Aluminium.					
FGRT 3x23 Stange 3m	PEHD grau	18			
FGRT 3x23A Stange 3m	PEHD antistatisch, schwarz				
FGRT 3x33 Stange 3m	PEHD grau H = 33	19			
FGRT 3x33AN Stange 3m	PEHD antistatisch, schwarz				
FGRT 3x50 Stange 3m	PEHD grau H = 50				
Verbindungselemente aus eloxiertem Aluminium, farblos, zur Verbindung von FGRRF-3x20x15, FGRR 3x20x15P, FGRR 3x20x10, FGRR 3x20x10B, FGRR 3x20x10F, FGRR 3x20x10P, FGRR 3x20x10T Gewindestifte enthalten. Profil auch als Meterware erhältlich.					
FGRC 60	X = 60	20			
FGRC 100	X = 100				
Seitenführung, befloct: Anfertigung von beflocten Profilen aus POM (Acetal) auf Anfrage		21			



Kunststoffteile  
Metallbewehrungen  
Führungen für Rollenketten  
Riemenführungen  
Führungen für Plattenbandketten  
Seitenführungen  
Technische Kunststoffe

# Lager für technische Kunststoffschienen und -platten in Bazeilles (FR)



ELCOM / **FABER** / TRANSEPT

# TECHNISCHE KUNSTSTOFFE

Wir verarbeiten folgende technische Kunststoffe (unvollständige Liste; für den Vergleich der Eigenschaften der gängigsten Materialien siehe unten):

- PA (Polyamide)
- PC (Polycarbonate)
- PE (Polyethylene)
- PEEK (Polyetheretherkone)
- PETP (Polyethylenterephthalat)
- POM (Polyoxymethylene oder Polyacetale)
- PP (Polypropylene)
- PTFE (Polytetrafluorethylene)
- PVC (Polyvinylchlorid)

Eigenschaftenvergleich der Kunststoffmaterialien

Materialien Eigenschaften	PA	PAI	PC	PE	PEEK	PETP	POM	PP	PTFE	PVC	PVDF
Abnutzungswiderstand	++	+++		=	+++	+++	+	=	-	+	+++
Kriechwiderstand	+	++	++	-	++	+++	+	-	=	++	+++
Formstabilität (geringe Wasseraufnahme)	—	+++	+	-	+++	++	+	-	-	+	+++
Ausdehnungskoeffizient (mm/m/°C)	0,09	≤0,03	0,07	0,20	≤0,20	0,07	0,09	0,18	0,13	0,10	0,13
Eignung für hohe Temperaturen: kurzzeitiges Maximum (°C)	160	260	120	100	310	160	140	100	300	75	150
Eignung für hohe Temperaturen: dauerhaftes Maximum (°C)	70/85	250	120	75	250	110/115	90/115	100	250	50	150
Eignung für niedrige Temperaturen: Grenze (°C)	-20	-200	-100	-100	-50	-20	-40	-10	-150	-30	-30
Widerstand gegen chemische Produkte		+++	-	++	++			++	++++	++++	++
Gleitfähigkeit	++	+++		+++	++	++	+	+	++++	+	
Stoßwiderstand	+++	++	++++	++++	+	-	+	++	++	-	
Transversale elektrische Isolierung	++	++		+++	++	+	+	++	+	-	+++
Lebensmitteltaugliche Farbtöne *	✓	-	-	✓	✓	✓	✓	✓	✓	✓	
Volumengewicht (kg/dm³)	1,04/1,3	1,45	1,2	0,95	1,5	1,4	1,4/1,5	0,92	2,3	1,38	1,78
Preis	€	€€€	€	€	€€€	€	€	€	€€	€	€€€

\* Lebensmitteleignung: Zertifikatsanforderung vor der Bestellung.

Im Vergleich zu ähnlichen Metallteilen ist es bei Kunststoffteilen generell schwierig, Toleranzen vorzugeben. Im Allgemeinen ist der Toleranzgrad 10 zulässig.

Auf Anfrage stellen wir Gleitprofile sowie verschiedene weitere bearbeitete Kunststoffteile gerne auch aus anderen technischen Kunststoffen her. In der obigen Vergleichstabelle werden die wichtigsten Eigenschaften von Kunststoffen gegenübergestellt.

# TECHNISCHE KUNSTSTOFFE

## PA (Polyamides)

### Eigenschaften:

- Widerstandsfähig gegen Stöße
- Gute Formstabilität
- Bruchfest
- Einfache Formgebung
- Vielzahl an Farben
- Volumengewicht: 1,05
- Ausdehnung: 0,1 mm/m/°
- Wasseraufnahme: ungefähr 0,5%/24 h

### Hauptanwendungsgebiete:

- Schutzgehäuse
- Thermoformstücke
- Stoßresistente Gehäuse

### Einsatzgrenzen:

- Elektrostatisch
- Schlechte Witterungsbeständigkeit
- Lichtundurchlässig

### Töne / Farben

- Schwarz, Natur & Farben

schwarz

weiß

blau

## PAI (Polyamide-Imide)

### Eigenschaften:

- Sehr hohe maximal zulässige Einsatztemperatur in Luft (250°C im Dauerbetrieb).
- Außergewöhnliche Dimensionsstabilität bis zu 260°C.
- Hervorragende Aufrechterhaltung der mechanischen Festigkeit, Steifigkeit und Kriechbeständigkeit über einen breiten Temperaturbereich - Hervorragendes Reibungs- und Verschleißverhalten
- Sehr gute Beständigkeit gegen UV-Strahlung
- Außergewöhnliche Beständigkeit gegen hochenergetische Strahlung (Gamma- und Röntgenstrahlen).
- Geringe intrinsische Entflammbarkeit

### Hauptanwendungsgebiete:

- Elektrische oder hochfeste Anwendungen (Typ 4203).
- Reibungs- und Verschleißteile (Typ 4301).

### Einsatzgrenzen:

- Relativ hohe Feuchtigkeitsaufnahme; Teile, die bei hohen Temperaturen arbeiten oder innerhalb enger Toleranzen gefertigt werden, müssen vor der Verwendung trocken gelagert werden. Wenn mit Feuchtigkeit beladene Teile schnell Temperaturen über 205 °C ausgesetzt werden, kann es zu einem Temperaturschock kommen, der zu Verformungen führt.

### Töne / Farben

PAI T4301

schwarz

PAI T4203

ockergelb

## PC (Polycarbonate)

### Eigenschaften:

- Hervorragende mechanische Eigenschaften
- Gute elektrische Isolierung
- Gute Formstabilität
- Selbstverlöschend
- Transparent
- Fast unzerstörbar
- Volumengewicht: 1,2
- Ausdehnung: 0,07 mm/m/°
- Brechungsindex: 1,591
- Anwendungstemperatur: -40 bis +120°C
- Wasseraufnahme: 0,16 bis 0,35%

### Hauptanwendungsgebiete:

- Gehäuse
- Sicherheitsglas
- Medizinische Geräte
- Luftfahrt
- Teile für die Optikbranche

### Einsatzgrenzen:

- Begrenzte Lebensmitteltauglichkeit
- Absorbiert Wärme
- Begrenzte chemische Widerstandsfähigkeit

### Töne / Farben

klar

# TECHNISCHE KUNSTSTOFFE

## PE (Polyethylene)

### Eigenschaften:

- Leichtigkeit
- Gute chemische Beständigkeit (Kohlenwasserstoff)
- Hervorragende Widerstandsfähigkeit gegen Stöße (praktisch unzerstörbar)
- Sehr niedriger Reibungskoeffizient
- Lebensmitteltauglichkeit
- Volumengewicht: 0,95
- Ausdehnung: 0,2 mm/m/°
- Anwendungstemperatur: -100 bis +75°C
- Wasseraufnahme: 0 (Hydrophob)

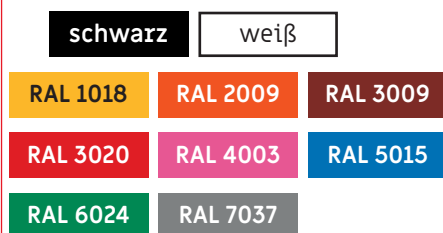
### Hauptanwendungsgebiete:

- Führungsprofil
- Verteilungsstern & -schnecke
- Chirurgische Implantate
- Elektrische Anschlüsse
- Abstreifer
- Lagerbuchsen
- Walzen
- Farbige Stücke

### Einsatzgrenzen:

- UV-empfindlich
- Schlechte Formstabilität
- Verklebung nicht möglich
- Angreifbar durch chlorierte und aromatische Lösungsmittel

### Töne / Farben



## PEEK (Polyether-etherketones)

### Eigenschaften:

- Hervorragende Formstabilität (ähnlich der Metalle)
- Hervorragende mechanische Eigenschaften (Festigkeit, Härte)
- Sehr widerstandsfähig gegenüber Hydrolyse und Rissbildung
- Antistatisch durch Kohlenstofffüllung
- Selbstverlöschend
- Hervorragende chemische Beständigkeit
- Hervorragende Temperaturbeständigkeit
- Volumengewicht: 1,31 g/cm<sup>3</sup>
- Ausdehnung: 0,05 bis 0,2 mm/m/° je nach Temperaturbereich
- Anwendungstemperatur: Durchgängig -50 bis 240 °C, bis zu 310 °C für kurze Zeit
- Wasseraufnahme: ungefähr 0,06 bis 0,3 % / 24 h

### Hauptanwendungsgebiete:

- Luftfahrtindustrie
- Nuclearindustrie
- Räderwerk mit sehr engen Toleranzen.
- Gehäuse und Kugellager
- Teile mit Widerstandsfähigkeit gegen Abnutzung und hohe Temperaturen

### Einsatzgrenzen:

- Hoher Preis
- Verschlechterung der physischen Eigenschaften in einigen ätzenden und polaren Medien

### Töne / Farben



## PETP (Polyethylenterephthalat)

### Eigenschaften:

- Gute mechanische Eigenschaften (Zug, Ermüdung)
- Sehr hohe Festigkeit
- Sehr hohe Härte
- Sehr gute Formstabilität
- Niedriger Reibungskoeffizient
- Hervorragender Abriebwiderstand
- Sehr guter elektrischer Isolator
- Lebensmitteltauglich (Tauglichkeitsgrad auf Nachfrage)
- Volumengewicht: 1,34 bis 1,4 g/cm<sup>3</sup>
- Ausdehnung: 0,07 mm/m/°
- Anwendungstemperatur: - 20 °C bis +100°C (ab 70°C Hydrolyserisiko)
- Wasseraufnahme: ungefähr 0,16%/24 h

### Hauptanwendungsgebiete:

- Rollen
- Lagerbuchsen
- Reibungsteile in der Medizin oder in der Lebensmittelverarbeitung
- Pumpenteile
- Teile für Präzisionsmechanik

### Einsatzgrenzen:

- Wasserempfindlich
- Begrenzter Stoßwiderstand

### Töne / Farben



# TECHNISCHE KUNSTSTOFFE

## POM (Polyoxymethylene oder Polyacetale (PAC))

### Eigenschaften:

- Gute mechanische Eigenschaften (Festigkeit, Härte, Ermüdung)
- Sehr gute Formstabilität
- Hohe Widerstandsfähigkeit gegen Stöße
- Gute chemische Beständigkeit (öl, Schmiermittel)
- Sehr guter elektrischer Isolator
- Niedriger Reibungskoeffizient
- Hohes Elastizitätsmodul
- Lebensmitteltauglichkeit (POM C)
- Volumengewicht: 1,42
- Ausdehnung: 0,09 mm/m/°

💧 Wasseraufnahme: ungefähr 0,2% / 24 h

### Hauptanwendungsgebiete:

- Ritzel, Zahnräder
- Nockenräder
- Schnappverbindungssteile
- Rollen
- Lagerbuchsen
- Teile zur elektrischen Isolierung

### Einsatzgrenzen:

- Empfindlich gegenüber ultravioletter Strahlung
- Nicht lebensmitteltauglich (POM H)
- Angreifbar durch oxidierende Säuren und starke Basen

### Töne / Farben

POM C	<b>schwarz</b>	weiß
POM H	<b>schwarz</b>	Elfenbein
POM + PTFE	<b>dunkelbraun</b>	

## PP (Polypropylene)

### Eigenschaften:

- Bessere mechanische Widerstandsfähigkeit als die PE
- Hervorragende Ermüdungseigenschaften bei Biegung
- Gute Temperaturbeständigkeit
- Gute elektrische Eigenschaften
- Große chemische Widerstandsfähigkeit
- Keine Rissbildung unter Belastung
- Schweißbar, thermoformbar
- Leichtigkeit
- Lebensmitteltauglichkeit
- Volumengewicht: 0,91
- Ausdehnung: 0,16 mm/m/°
- Anwendungstemperatur: -10 bis +95°C

💧 Wasseraufnahme: 0 (Hydrophob)

### Hauptanwendungsgebiete:

- Behälter
- Teile zur elektrischen Isolierung
- Teile für plastische Kesselschmiede

### Einsatzgrenzen:

- UV-empfindlich
- Kleben schwierig

### Töne / Farben

• PP-	Natur	Elfenbein
• PP-H	grau	

## PTFE (Polytetrafluorethylene)

### Eigenschaften:

- Hohe chemische Widerstandsfähigkeit
- Hervorragende thermische Beständigkeit
- Niedriger konstanter Reibungskoeffizient
- Antihafwirkung (nicht benetzbar)
- Widerstandsfähig gegenüber UV und Witterungseinflüssen
- Lebensmitteltauglichkeit
- Volumengewicht: 2,16 g/cm<sup>3</sup>
- Ausdehnung: 0,1 bis 0,6 mm/m/°
- Anwendungstemperatur: -150°C bis 250°C

💧 Wasseraufnahme: ungefähr 0,01%/24 h

### Hauptanwendungsgebiete:

- Lagerbuchsen
- Reibungssteile
- Gelenke
- Lager
- Ringe
- Teile mit hoher thermischer Beanspruchung

### Einsatzgrenzen:

- Kriechen unter starker mechanischer Beanspruchung
- Verklebung nicht möglich
- Hohe Dichte

### Töne / Farben :

PTFE Natural	(Natur )weiß
PTFE GLASGEFÜLLT	(Natur )weiß
PTFE FÜLLSTOFF KOHLENSTOFF	<b>schwarz</b>
PTFE FÜLLSTOFF BRONZE	bronze

## PVC (PolyChlorure de Vinyle)

### Eigenschaften:

- Hohe Festigkeit
- Gute Formstabilität
- Gute chemische Widerstandsfähigkeit
- Gute elektrische Eigenschaften
- Selbstverlöschend
- Lebensmitteltauglichkeit
- Plastische Kesselschmiedeprodukte
- Volumengewicht: 1,38 g/cm<sup>3</sup>
- Ausdehnung: 0,075 bis 0,1 mm/m/°
- Anwendungstemperatur: -30 bis +50/75°C

💧 Wasseraufnahme: 0,03 bis 0,4 % / 24 h

### Hauptanwendungsgebiete:

- Behälter
- Schutzeinrichtungen
- Teile für Kesselschmiede
- Dekoration
- Drucktechnikprodukte

### Einsatzgrenzen:

- UV-empfindlich
- Empfindlich bei niedrigen Temperaturen
- Hohe Dichte
- Schwierige Fertigung

### Töne / Farben

- PVC „Starr“

Elfenbein

weiß

grau

schwarz

klar



- PVC „Geschäumt“

weiß

- PVC „Biegsam“

klar

## PVDF (Polyvinylidenfluorid / Polyvinylidendifluorid)

### Eigenschaften:

- Sehr gute mechanische Festigkeit
- Hoher Abriebwiderstand
- Gute chemische Widerstandsfähigkeit und gegenüber starker Strahlung
- Gute Witterungsbeständigkeit
- Volumengewicht: 1,78 g/cm<sup>3</sup>
- Ausdehnung: 0,13 mm/m/°
- Anwendungstemperatur: -150°C bis 250°C
- 💧 Wasseraufnahme: ungefähr 0,04%/24 h

### Hauptanwendungsgebiete:

- Verfahrenstechnik, Rohrbau, Zubehörteile, Behälter
- Führungsteile
- Isolierung von Stromkabeln

### Einsatzgrenzen:

- Nicht widerstandsfähig gegenüber Fluor, polarem Lösungsmittel, Ester, Schwefelsäure
- Hoher Preis
- Hohe Dichte

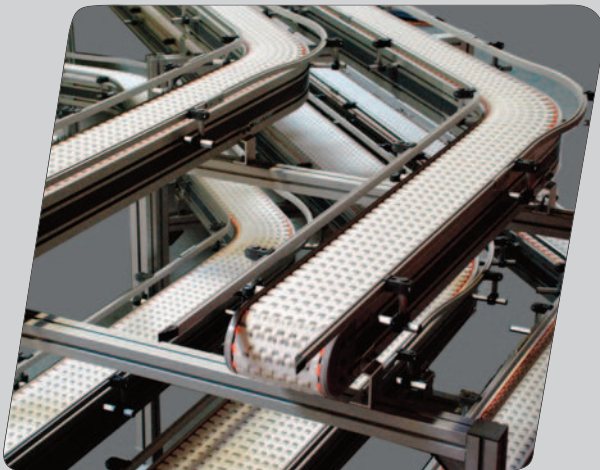
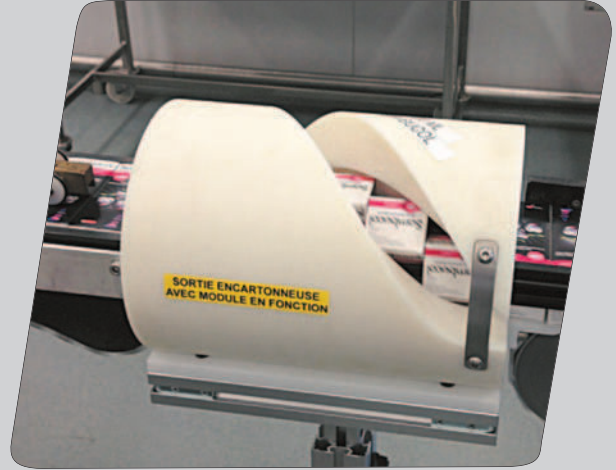
### Töne / Farben

(Natur )weiß

**Wir können Ihnen auch andere technische Materialien empfehlen, um Ihren anspruchsvollsten technischen Anforderungen gerecht zu werden:**

- Höhere mechanische Widerstandsfähigkeit,
- Chemischer Angriff,
- Höhere Abriebfestigkeit,
- Temperatur,
- Elektrische,
- ATEX,
- Lebensmitteltauglichkeit gemäß EN1935-Normen (bei der Beratung anzugeben)

# FABER, ist auch :



Hellomoov® 2022-08/F/U/PUPP/D

## ELCOM

1 rue Isaac Asimov  
Z.A.C. La Maladière  
38300 Bourgoin-Jallieu

## TRANSEPT

P.A. du Bois David

85300 Challans

## FABER

Rue Henri Dunant  
Z.I.  
08140 Bazeilles

ZI de la Haie Griselle  
94460 Boissy St Léger

[info@faber.fr](mailto:info@faber.fr)

[www.faber.fr](http://www.faber.fr)

Tél : 03.24.27.03.29

## ELCOM Deutschland GmbH

Winkelsweg 178-180  
D-40764 Langenfeld  
Phone. : +49 21 73-27 57 -3 00

[info@faber-automation.de](mailto:info@faber-automation.de)

[www.faber-automation.de](http://www.faber-automation.de)

**hellomoov**

one move ahead



Join the  
moove

[hellomoov.com](http://hellomoov.com)