
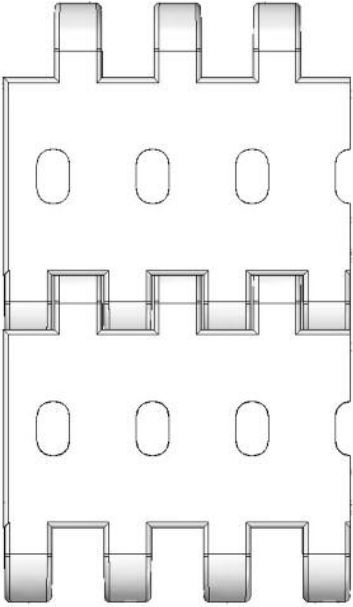
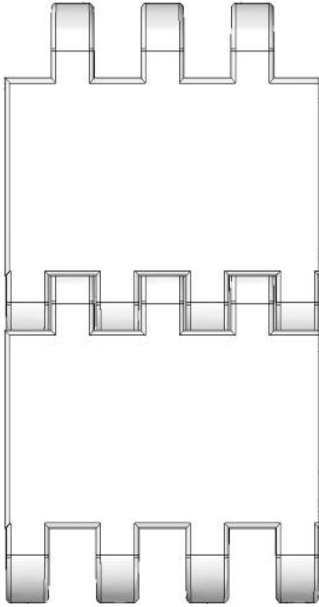

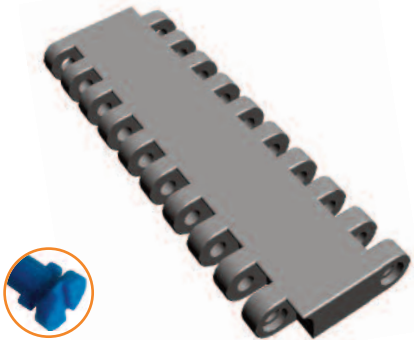
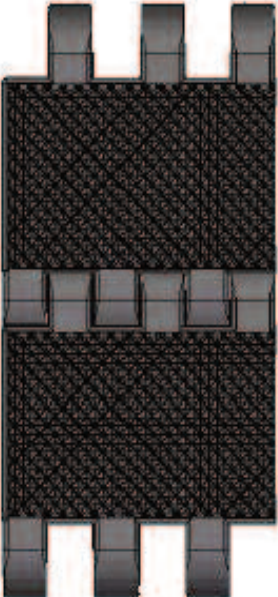
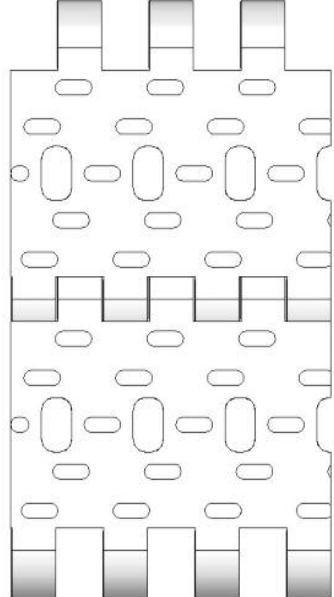
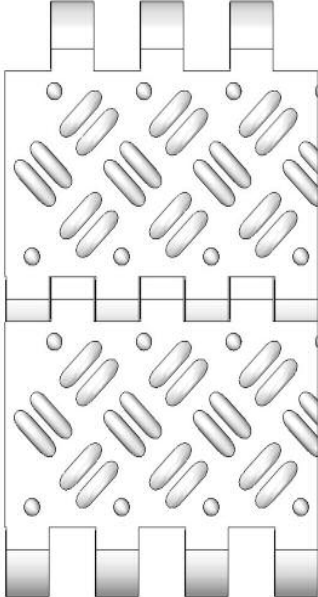
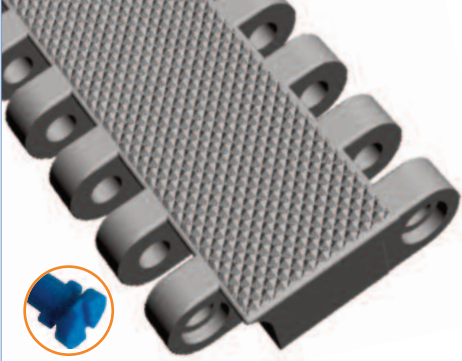
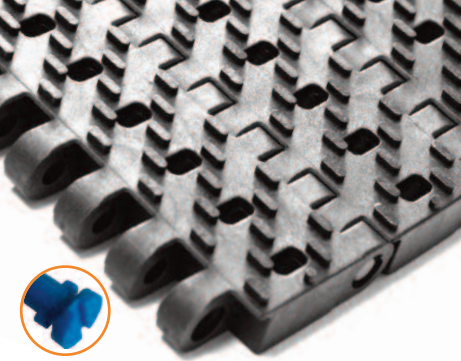
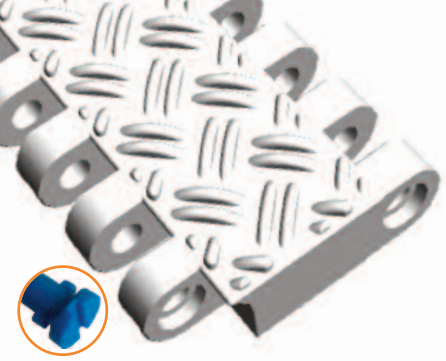


## Tapis au pas de 50 mm

	<b>série S50-906</b>	<b>série S50-908</b>
<p>La gamme de tapis S50-900 est caractérisée par sa très grande robustesse.</p> <p><b>Principales applications :</b> industrie automobile, transport de carrosserie, manutention de palettes, industrie du bois et des meubles</p> <p><b>Matériaux et couleurs:</b> • PP • POM noir Accessoires: butées H. 25 mm</p> <p><b>Axes :</b>  • Twist Locks en standard</p> <p>• largeurs non standard fermées avec des clips rouges</p>		
		
Surface du tapis:	Tapis lisse perforé	Tapis fermé
Ouverture:	13 % (ouvertures maxi 7 x 11 mm)	-
	Robustesse : Idéal pour charges très lourdes	
	Nettoyabilité : Bonne	
	<b>Largeurs standard : 60 mm + n x 20 mm</b>	
Applications	lignes d'assemblage automobiles possibilité d'évacuer l'eau, par exemple tests d'étanchéité	lignes d'assemblage automobiles (opérateurs et sous-ensembles)
	<b>Effort de traction (daN/ m de large)</b>	
Polyéthylène (PE)	(4800)	4800
Polypropylène (PP)	6000	6000
Acetal (POM)	10250	10250
	<b>Masse du tapis (kg/m<sup>2</sup>)</b>	
Polyéthylène (PE)	(13)	(13)
Polypropylène (PP)	13	14
Acetal (POM)	19	21

## Tapis au pas de 50 mm

	<b>série S50-918</b>	<b>série S50-930</b>	<b>série S50-938</b>
			
			
	Tapis fermé avec surface anti-glisse	Tapis perforé avec nervures de 3 mm	Tapis fermé antidérapant
	-	13 % (ouvertures maxi 7 x 11 mm)	-
Robustesse : Idéal pour charges très lourdes			
Nettoyabilité : Bonne			
<b>Largeurs standard : 60 mm + n x 20 mm</b>			
	lignes d'assemblage automobiles transport des opérateurs	lignes d'assemblage automobiles	lignes d'assemblage automobiles transport des opérateurs
<b>Effort de traction (daN/ m de large)</b>			
PE	4800	4800	4800
PP	6000	6000	6000
POM	10250	10250	10250
<b>Masse du tapis (kg/m²)</b>			
PE	(13)	(14)	(14)
PP	14	14	14
POM	21	21	21

## Tapis au pas de 50 mm

### série S50-928

La gamme de tapis S50-900 est caractérisée par sa très grande robustesse.

**Principales applications :**

industrie automobile, transport de carrosserie, manutention de palettes, industrie du bois et des meubles

**Matériaux et couleurs:**

- PP
- POM noir

**Axes :**

- Twist Locks en standard



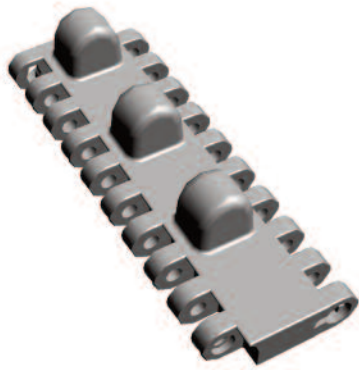
Surface du tapis:	rainures longitudinales 5ribs) de H 5 mm
Ouverture:	fermé
	<b>Largeurs standard : 60 mm + n x 20 mm</b>
Applications	lignes d'assemblage automobiles avec continuité du transfert en extrémité
	<b>Effort de traction (daN/ m de large)</b>
Polyéthylène (PE)	(4800)
Polypropylène (PP)	6000
Acetal (POM)	10250
	<b>Masse du tapis (kg/m<sup>2</sup>)</b>
Polyéthylène (PE)	(13)
Polypropylène (PP)	13
Acetal (POM)	19

# Tapis au pas de 50 mm modules avec butées moulées (taquets) pour S50-9xx

Taquet droit H. 25 mm



Taquet discontinu H. 25 mm



Taquet discontinu H. 50 mm



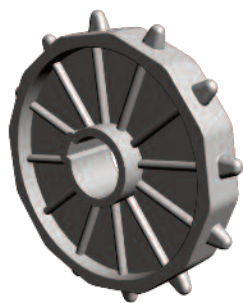
Taquet discontinu H. 60 mm



rive latérale hauteur 40 mm



## Pignons pour tapis S50-9xx



Pignon 12 dents



Pignon 16 dents



Pignon 18 dents

### Pignons

Nb dents	A=Ø extérieur pour tapis S50-...			B=Ø primitif	C=Ø fond de dents	Alésages			
	906 908	918	930 938			rond mm	rond in.	carré mm	carré in.
12	210	212	216	191	172	40-60		60-80-90	
16	273	275	279	254	235	40-60		60-80-90	
18	307	309	313	288	269	40-60		60-80-90	
E	19		22						

