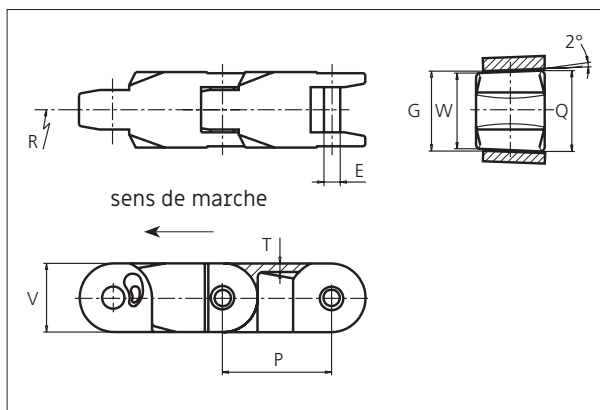


Chaîne Uni 2500 Biplan au pas de 63,5 mm

Série 2500



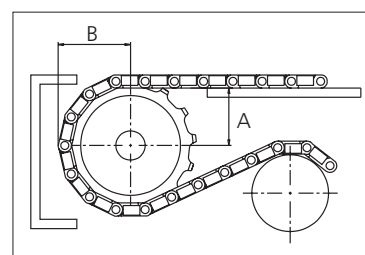
- Chaines "Biplan",
à flexion latérale,
- Pas = 63,5 mm
 - Rayon de contre-inflexion : 75 mm
 - Limite élastique en POM 7500 N
 - Conditionnement : 6,096 m

E		G		P		Q		T		V	
mm	in	mm	in	mm	in	mm	in	mm	in	mm	in
9.5	0.37	46.4	1.83	63.5	2.50	47.0	1.85	5.0	0.20	40.0	1.57

Toutes dimensions pour matériau POM-D

largeur (W)		Matériau et couleur	Matériau de l'axe	Masse		Rayon mini (R)	
mm	in			kg/m	lb/ft	mm	in
44.0	1.73	POM-D W	SS304	2.0	1.34	600.0	23.62

Pignons en PA6 usiné



Nb de dents	Ø primitif		Ø extérieur		alésage mini		alésage maxi		Ø du moyeu		Dimension A		Dimension B	
	mm	in	mm	in	mm	in	mm	in	mm	in	mm	in	mm	in
Z6	126.7	4.99	136.0	5.35	20.00	0.8	40.00	1.6	63.00	2.5	35.00	1.4	83.30	3.3
Z8	165.7	6.52	176.0	6.93	20.00	0.8	40.00	1.6	73.50	2.9	56.70	2.2	102.80	4.0
Z15	305.3	12.02	317.4	12.50	20.00	0.8	40.00	1.6	73.50	2.9	129.40	5.1	172.70	6.8