

## Convoyeurs Flexmove® & Flexinox® rectilignes ou avec courbe(s) à 90°: dimensions minimales



Référence convoyeur	Chaîne largeur	Convoyeur largeur	Rayon Moyen des courbes	L	A mini	B mini	C mini	D mini (5)	D (6)
F45	43	45	150	140	235	380	235	380	300
FK	44			610 (1)(2)	590 (2)	460	710 ou 640 (1)	620	
FS	63	65		800	790	620	790	620	
SS				740	560 (3)	480	720	640	
FM	83	85	160	800	800	640	800	660	340
SM					690 (4)	500	730		
FC	103	105	170		810	660	810	660	
SC				835	1020	835	1020	420	
FL	150	155	210	810	835	1020	835	1020	420

Les modules d'intervention éventuels sont à ajouter aux cotes ci-dessus :

Dimensions calculées avec modules de renvoi de taille minimale et courbes à roues.

Merci de consulter notre bureau d'études pour valider ces implantations en fonction de l'application.

(1) avec module d'entraînement longueur 250 mm.

(2) avec module de renvoi longueur 200 mm,

(3) avec éclissage spécial,

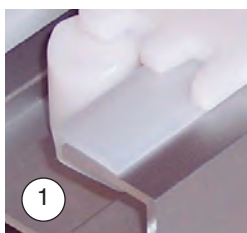
(4) avec module de renvoi longueur 280 mm,

(5) avec 2 courbes à 90°, sans goulottes. (Les goulottes imposent des parties droites plus importantes).

(6) avec une seule courbe à 180°

### Profils de glissement

Pour série → référence ↘ Matière ↓	F45	FK	FS, FM, FC, FL	CM FB 175 FB 295	Figure	Température maxi du profil	Applications	Conditionnement
PE HD blanc		FASR 25K	FASR 25U	CMSR 25	1	60° C	Standard	rouleau de 25 m
				CMSR 25B	2		charge ++	
				CMSR 3	3		guide intégré	barre de 3m
PA6 + PEHD gris	F45SR 25H	FASR 25KH	FASR 25H	CMSR 25H	1	100° C		rouleau de 25 m
PE UHMW antistatique noir		FASR 25KA	FASR 25A	CMSR 25A		60° C		
PVDF blanc		FASR 25KP	FASR 25P	CMSR 25P		100° C	chimique	
PTFE (teflon®)			FASR 1.2 T			220° C		barre de 1,2 m
Inox			FASR 3X		4	300°C	Abrasion	barre de 3m



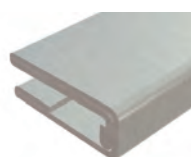
①



②



③

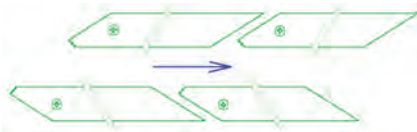


### Recommandations de pose du profil de glissement:

(voir notice de montage et croquis ci-dessous).

- Prévoir 1 ou 2 rivets ou 1 ou 2 vis plastique à la même extrémité d'attaque de la bande de glissement.

- Ne pas dépasser une longueur unitaire de profil de 3m et de ménager un jeu de dilatation suffisant: 0,2mm/m/°)



### PCPE

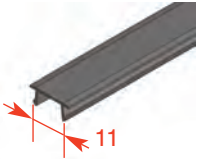
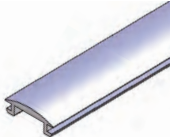
pince coupante à onglets pour profils PE de section maxi 30x10 ou 20x12



Convoyeurs	Outil de pose de profil de glissement	Gabarits de perçage	Rivets alu alésage lisse	Pincés de pose	Presses à vis de pose pour rivets lisses	Vis plastique sans tête longueur 6mm :
F45		GAB F45	RIVET ALU 3X6.5 Ø3 L6,5		PRESSE D3 F45	
FK	FMSR 140	GAB FK		SERT D3	PRESSE D3	PAST M4x6
FS, SS		GAB FM	RIVET ALU 4X6.5 Ø4 L6,5	SERT D4	PRESSE D4	PAST M5x6
FM, SM	FMMR 140					
FC, FL, SC	FCMR 200					
CM, FB175, FB295	FBMR 170		RIVET ALU 4X8			PAST M5x8

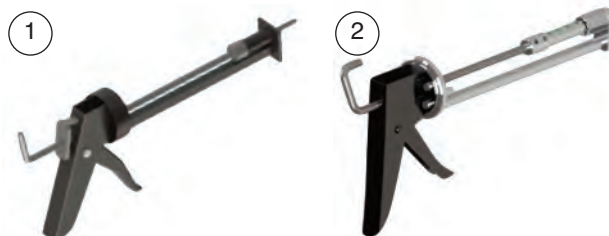
## Cache rainure, éclisses, outillages pour axes de chaîne

### Cache-rainure

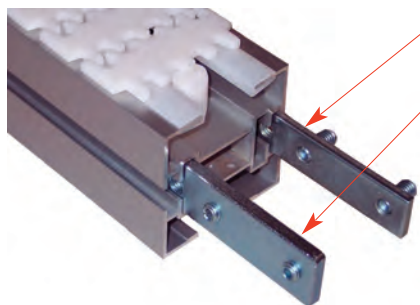
Cache-rainure référence	<b>FAAC 3P</b> PVC rigide, en barre de 3 m. <b>FAAC 2</b> Alu en barre de 2m	<b>FASC 25</b> PVC souple, en rouleau de 25 m
pour profilés	<b>FBSB...</b> (sauf FBSB-40x40), <b>TC44,</b> <b>TC44-88, TC88</b>	<b>TC64, KPS,</b> <b>SPS, MPS, CPS</b> <b>FLCB</b>
		

### Outils pour insertion des axes de chaîne

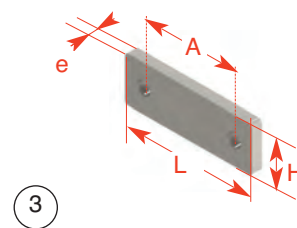
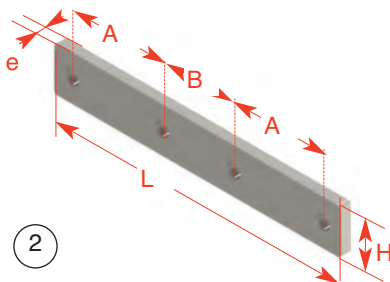
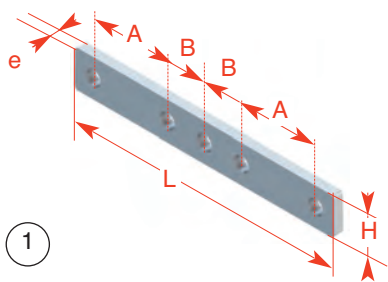
pour série	FK FS SS	FM SM	FC FL SC	CM FB 175 FB 295
Référence	<b>FSMJ 4</b>	<b>FMMJ 6</b>	<b>FCMJ 6</b>	<b>FBMJ 6P</b>
Figure	1			2



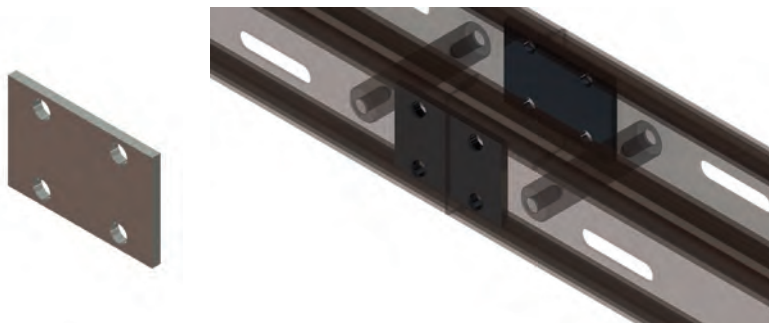
### Eclisses acier zingué vis Hc incluses sauf (\*)



Pour	Référence	figure	e	H	L	A	B	ØM
FK, (FS, FM, FC, FL; Flextoo), goulotte FxDT	<b>FACS 20x140</b>	1	4	20	140	40	20	5
	<b>FACS 20x140A</b>	2	5	20	140	35	35	
FS, FM, FC, FL; Flextoo	<b>FACS 25x140A</b>	1	6	25	140	40	20	8
Chemins de câble FBCD	<b>FACS 20x130A</b>	2	6	19	130	35	40	
CM, FB 175; FB 295	<b>FACS 20x160</b>	2	6	20	160			
	<b>FACS 25x160</b>	2	6	25	160	50	40	
	<b>FACS 25x70</b>	3	6	25	70	40		
	<b>FBCS 19x50 (*)</b>	3	4,5	19	50	28		
	<b>FBCS 20x55 (*)</b>	3	4,3	20	55	35		
AC2A8, AT30; FGLB, FGLR, FGRR 3x20x12	<b>FBCS 13x50</b>	3	6	13	50	30		



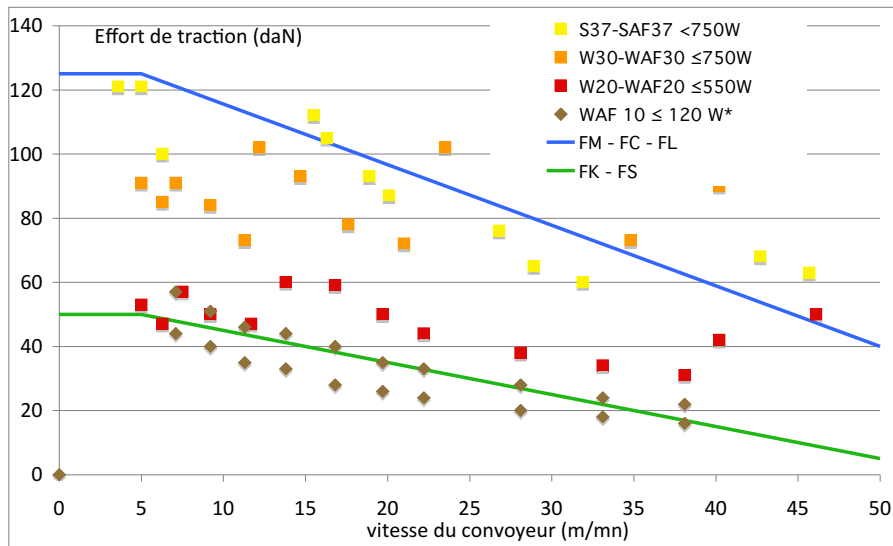
### Eclisses SACS 50x75 pour Flexinox (2p nécessaires pour un éclissage)



### Modules avec entraînement directs:

Les modules de longueur 320-325 mm reçoivent en standard les moto-réducteurs WAF20, WAF30 & SAF 37 (arbres creux) avec bride Ø120. Le moto-réducteur SAF 37 nécessite un pied de soutien supplémentaire.

\* Les modules FK et FS de longueur 250 mm reçoivent en standard les moto-réducteurs WAF10 (arbres creux) avec bride Ø 80.



### Modules avec transmission :

Ils sont prévus en standard pour les moto-réducteurs W30 ou S37 (arbre sortant). Le moto-réducteur S37 nécessite un pied de soutien supplémentaire.

Les transmissions par chaînes intègrent un limiteur de couple.

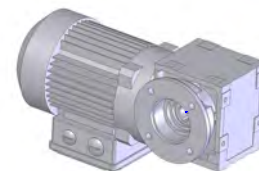
Les efforts appliqués à la chaîne doivent être maîtrisés, soit par contrôle du courant moteur, soit par réglage précis des limiteurs de couple. Pour le calcul des efforts et d'autres versions de motorisations, n'hésitez pas à consulter notre bureau d'études.

### Modules d'entraînement intermédiaires ou courbes à roue dentée

(F...ID et F...WD):

Les efforts maxi de traction sont limités à **20 daN**.

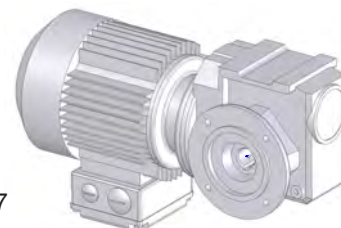
Vitesses réalisables : consulter notre bureau d'études



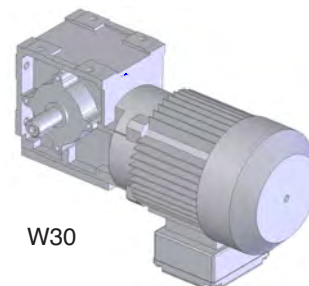
WAF20



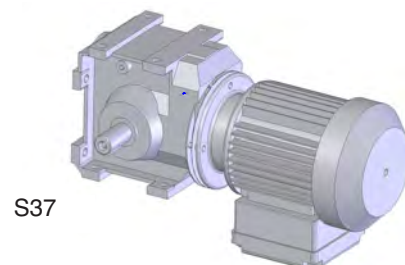
WAF30



SAF37



W30



S37